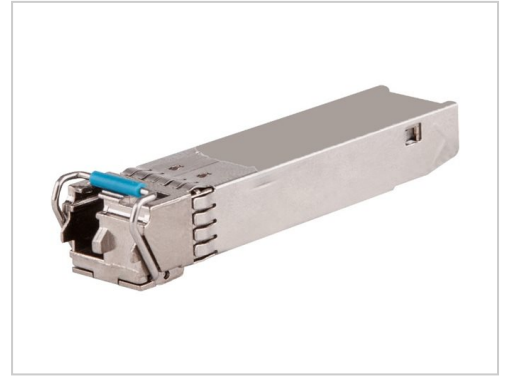


# HPE ANW 50G BR10-U 1270/1330 XCVR

<b>Artikelnummer</b>	999763343
<b>Gewicht</b>	1kg
<b>Länge</b>	1mm
<b>Breite</b>	1mm
<b>Höhe</b>	1mm



## Produktbeschreibung

HPE ANW 50G BR10-U 1270/1330 XCVR

Produktbeschreibung:

Das HPE Aruba SFP56-Transceivermodul ist eine Hochleistungs-Netzwerklösung, die für die Anforderungen moderner Rechenzentren und Unternehmensnetzwerke entwickelt wurde. Mit seiner Datenübertragungsrate von 50 Gbit/s ist es perfekt geeignet, um große Datenmengen mühelos zu verarbeiten. Die Fähigkeit des Moduls, Daten über eine Entfernung von bis zu 10 km zu übertragen, macht es zu einer ausgezeichneten Wahl für Unternehmen, die die Reichweite ihres Netzwerks erweitern möchten, ohne dabei Abstriche bei der Geschwindigkeit oder Zuverlässigkeit machen zu müssen. Darüber hinaus vereinfacht seine bidirektionale Technologie nicht nur die Netzwerkinfrastruktur, sondern senkt auch die Kosten, da der Bedarf an mehreren Glasfasern minimiert wird. Der Formfaktor des Plug-in-Moduls gewährleistet eine einfache Installation und Wartung, während der LC-Single-Mode-Anschluss eine breite Kompatibilität mit bestehenden Netzwerkgeräten bietet. Ganz gleich, ob Sie Ihr aktuelles System aufrüsten oder ein neues Netzwerk von Grund auf aufbauen, das HPE Aruba SFP56-Transceivermodul bietet eine Mischung aus Leistung, Effizienz und Zuverlässigkeit.

Technische Details:

Allgemein  
Gerätetyp  
SFP56 Empfängermodul  
Formfaktor  
Plug-in-Modul  
Netzwerk  
Anschlusstechnik  
Kabelgebunden  
Verdrahtungstyp  
50 GBase-BX-U  
Data Link Protocol  
50 Gigabit LAN  
Datenübertragungsrate  
50 Gbps  
Maximaler Übertragungsbereich  
10 km  
Leistungsmerkmale  
Bi-Directional (BiDi), Upstream  
Abmessungen und Gewicht  
Breite  
1,3 cm  
Tiefe  
5,6 cm  
Höhe  
1,5 cm  
Gewicht  
25.9 g

## Produkteigenschaften

<b>Netzwerk - Datenübertragungsrate</b>	50 Gbps
<b>Gewicht</b>	25,9 g
<b>Farbkategorie</b>	Blau, Silber
<b>Netzwerk - Anschlusstechnik</b>	Kabelgebunden
<b>Netzwerk - Formfaktor</b>	Plug-in-Modul
<b>Netzwerk - Typ</b>	SFP56 Empfängermodul

## Weitere Bilder

