

InLine LWL Keystone Snap-in Kupplung weiß Duplex LC/LC multimode türkis Keramik-Hülse LC-DUP LC

InLine Modulare Einrastanlagenplatte LC MM X 2 kaufen. Duplex LC Kupplung für Multimode-LWL mit Keramik-Hülse. Schnelle Lieferung. Jetzt bei Future-X bestellen!

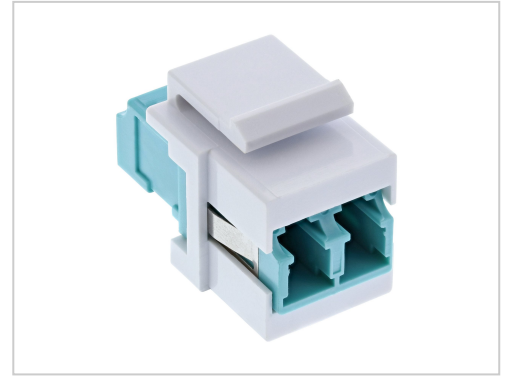
Artikelnummer 994308525

Gewicht 1kg

Länge 1mm

Breite 1mm

Höhe 1mm



Produktbeschreibung

Die InLine® LWL Keystone Snap-in Kupplung dient zum Verbinden von 2 LWL-Kabeln mit LC-Stecker. Die Snap-in-Bauform (auch Keystone genannt) ermöglicht den Einbau in entsprechende Patchfelder, Wanddosen, Bodentank-Steckdosen, etc. • LWL Keystone Snap-in Kupplung weiß, Innengehäuse türkis

- Duplex LC Buchse beidseitig
- Für multimode LWL-Fasern
- Mit Keramik-Hülse

Produkteigenschaften

Farbe Weiß mit türkisem Innengehäuse

Farbkategorie Weiß, Grün

Produkttyp Modulare Einrastanlagenplatte (Kupplung)

Zubehörkategorie Zubehör für Kabelverwaltung und Verkabel

Weitere Bilder

