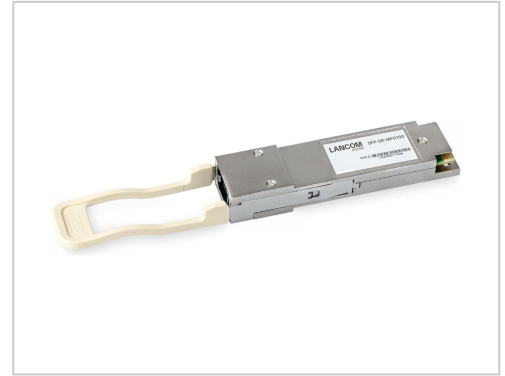


# LANCOM - QSFP28-Verstärkermodul - 100GbE

LANCOM QSFP28-Verstärkermodul 100GbE online bestellen. Hohe Geschwindigkeit & Hot-Swap. Schnelle Lieferung, jetzt bei Future-X kaufen!

<b>Artikelnummer</b>	999938723
<b>Gewicht</b>	1kg
<b>Länge</b>	1mm
<b>Breite</b>	1mm
<b>Höhe</b>	1mm



## Produktbeschreibung

Das LANCOM 60206 QSFP28-Verstärkermodul ist für den Einsatz in Hochgeschwindigkeitsnetzwerken konzipiert. Mit einer Datenübertragungsrate von 100 Gbit/s sorgt dieses Steckmodul für effiziente und zuverlässige Konnektivität und eignet sich damit für Anwendungen im Rechenzentrum und High-Performance-Computing. Die Hot-Swap-Funktion ermöglicht nahtlose Upgrades und Wartung ohne Beeinträchtigung des Netzwerkbetriebs. Das Modul ist mit Ethernet 100GBase-SR4 kompatibel und ermöglicht eine maximale Übertragungsdistanz von 100 m, wobei eine optische Wellenlänge von 850 nm für die Signalintegrität verwendet wird. Der Auswerfmechanismus mit Zuglasche vereinfacht die Installation und den Ausbau und erhöht den Komfort.

- Effiziente Konnektivität**  
 Der LANCOM 60206 unterstützt Ethernet 100GBase-SR4 mit einem Datenübertragungsprotokoll von 100 Gigabit Ethernet und bietet effiziente und zuverlässige Konnektivität für moderne Netzwerkanforderungen.
- Anpassungsfähiges Design**  
 Das QSFP28-Verstärkermodul ist steckbar ausgeführt und mit einem MPO-12-Multimode-Stecker ausgestattet, so dass es sich in eine Vielzahl von Setups integrieren lässt.
- Breiter Betriebstemperaturbereich**  
 Das Modul ist für den Betrieb in einem Temperaturbereich von 0°C bis 70°C ausgelegt und eignet sich für verschiedene Umgebungen, um eine stabile Leistung unter unterschiedlichen Bedingungen zu gewährleisten.
- Einfach zu handhaben**  
 Der Auswerfmechanismus mit Zuglasche ermöglicht ein müheloses Einsetzen und Herausnehmen des Moduls und erleichtert die schnelle Wartung und den Austausch.

## Produkteigenschaften

<b>Service und Support - Typ</b>	2 Jahre Garantie
<b>Netzwerk - Datenübertragungsrate</b>	100 Gbps
<b>Bereitgestellte Schnittstelle - Schnittstellen</b>	1 x Ethernet 100GBase-SR4 - MPO-12 Multi
<b>Netzwerk - Typ</b>	QSFP28-Verstärkermodul
<b>Netzwerk - Anschlussstechnik</b>	Kabelgebunden
<b>Netzwerk - Formfaktor</b>	Plug-in-Modul

## Weitere Bilder

