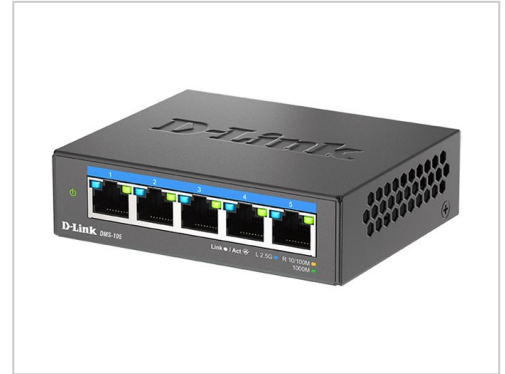


D-Link DMS 105 Switch unmanaged 5 x 10/100/1000/2.5G Desktop wandmontierbar

Artikelnummer	999622315
Gewicht	1kg
Länge	1mm
Breite	1mm
Höhe	1mm



Produktbeschreibung

Der DMS-105 5-Port Multi-Gigabit unmanaged Switch bietet fünf Multi-Gigabit-LAN-Ports für hohe Geschwindigkeiten, um Ihre hohen Erwartungen zu erfüllen. Die Gigabit-Ports sind bereit für Wi-Fi 6 und bieten unbegrenzte Geschwindigkeit und Leistung. Der DMS-105 unterstützt außerdem IEEE 802.3az Energy-Efficient Ethernet (EEE), wodurch der Stromverbrauch reduziert und die Nutzung optimiert werden kann. Ohne komplexe Installationsschritte ist Plug-and-Play bequem und einfach für jedes Nutzungsszenario.

- **Geräuschloser Betrieb**

Der DMS-105 besitzt ein Metallgehäuse mit lüfterlosem Design, das die Wärmeabfuhr verbessert und einen geräuschlosen Betrieb im Arbeitsbereich ermöglicht. Das hochwertige Design erhöht seine Langlebigkeit und ist ideal für Small Office Home Office (SOHO) Umgebungen geeignet.

- **Integriertes Netzwerk**

Die Auto-Sensing-Ports des DMS-105 ermöglichen den flexiblen Aufbau eines integrierten Arbeitsgruppennetzwerks. Durch die Auto-Negotiation-Funktion erkennen diese Ports die Netzwerkgeschwindigkeit und ermöglichen es Ihnen, für jedes Gerät die maximal mögliche Geschwindigkeit zu nutzen.

- **Traffic-Verwaltung**

Das Verkehrsmanagement des DMS-105 umfasst IEEE 802.1p Quality of Service (QoS) und IEEE 802.3x Flow Control. Die 802.1p QoS-Funktion klassifiziert den Datenverkehr in 8 Prioritätsstufen und priorisiert ihn nach seiner Wichtigkeit. Die Flow Control unterbricht die Datenübertragung vorübergehend, wenn der Eingangspuffer des Switches voll ist, und trägt so dazu bei, dass weniger Pakete verloren gehen. Die Verkehrsmanagementfunktionen sorgen für eine zuverlässigere Verbindung für alle Ihre Geräte.

- **Umweltfreundliche Technologie**

Im Rahmen des Konzepts der Umweltfreundlichkeit verfügt der DMS-105-Switch über umweltfreundliche Technologien wie IEEE 802.3az Energy-Efficient Ethernet (EEE) und Link-Status-Erkennung. Bei geringer Netzwerkauslastung kann das energieeffiziente Ethernet den Stromverbrauch des Switches effizient reduzieren und so die Kosten während der Inaktivitätsdauer senken. Außerdem schaltet der Energiesparmodus die Ports automatisch ab, wenn keine Verbindung erkannt wird. Die Funktion zur Erkennung des Verbindungsstatus spart effektiv Energie und Kosten.

- **Vereinfachte Installation**

Alle Ports des DMS-105 unterstützen automatisches MDI/MDIX-Crossover ohne jegliche Kabel. Jeder Port wird einfach durch Einstecken des Kabels mit dem Server, Hub, Router oder Switch verbunden. Außerdem sind die DMS-105-Ports mit LED-Anzeigen ausgestattet. Anhand der Anzeigen können Sie den Verbindungsstatus leicht erkennen.

Weitere Bilder

