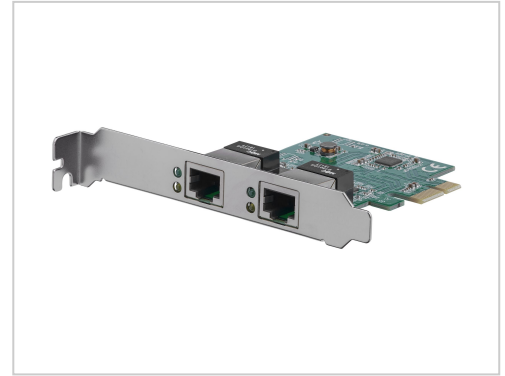


StarTech.com Dual Port Gigabit PCI Express Server Network Adapter Card Netzwerkadapter PCIe Low Profile Ethernet x 2



Artikelnummer 991161724

Gewicht 1kg

Länge 1mm

Breite 1mm

Höhe 1mm

Produktbeschreibung

Mit der PCI Express Dual Port-Gigabit-Netzkarte ST1000SPEXD4 können Sie einem Client, einem Server oder einer Workstation über einen einzigen PCI-Steckplatz zwei Gigabit-Ethernet-Ports hinzufügen. Jeder Port bietet 10/100/1000 Mbit/s Ethernet und ist vollständig mit den IEEE 802.3/u/ab-Standards kompatibel.

Die 2-Port-Ethernet-Karte ist für jedes standardmäßige PCI Express-fähige System geeignet, unterstützt Vollduplex-Datenflusssteuerung für maximale Datenübertragungsraten von bis zu 2000 Mbit/s. Diese 2-Port-NIC ist hervorragend für die Einrichtung von Hostkonfigurationen mit zwei oder mehreren Standorten geeignet und bietet zusätzliche Sicherheit für Unternehmensnetzwerke.

Der Dual-Port-Serveradapter entspricht dem PCIe 2.0-Standard und unterstützt Jumbo Frames und 802.1q VLAN-Tagging ebenso wie Wake-on-LAN (WoL). Der Adapter wird mit einem optionalen Low Profile-/Halbhöhen-Slotblech geliefert, das für die Installation in ein Standard- oder Kompakt-Computergehäuse verwendet werden kann.

Wird mit einer 2-jährigen StarTech.com-Garantie sowie lebenslanger kostenloser technischer Unterstützung geliefert.

Produkteigenschaften

Prozessornummer	RTL8111E
Gewicht	54 g
Netzwerk - Datenübertragungsrate	1 Gbps
Statusanzeiger	Link/Aktivität
Service und Support - Typ	2 Jahre Garantie
Schnittstellentyp (Bustyp)	PCI Express x1
Bereitgestellte Schnittstelle - Schnittstellen	2 x 1000Base-T - RJ-45
Netzwerk - Typ	Netzwerkadapter
Produkttyp	Netzwerkadapter
Ports - Typ	10/100/1000
Netzwerk - Formfaktor	Plug-in-Karte
Netzwerk - Anschlusstechnik	Kabelgebunden
Software - Typ	Treiber & Dienstprogramme

Weitere Bilder

