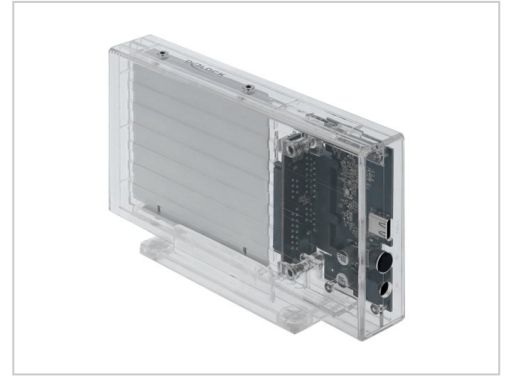


# Delock External Dual Enclosure for 2 x 2.5" SATA HDD / SSD with USB Type-C Speichergehäuse 6,4 cm 6Gb/s 600 MBps 3.2 Gen 1 durchsichtig



**Artikelnummer** 998918120

**Gewicht** 1kg

**Länge** 1mm

**Breite** 1mm

**Höhe** 1mm

## Produktbeschreibung

Dieses Kunststoffgehäuse von Delock dient dem Einbau zweier 2.5" SATA Festplatte oder SSD. Trotz der schlanken Bauform können Festplatten bis zu einer Höhe von 9,5 mm eingebaut werden. Das beiliegende USB Type-C zu USB Typ-A Kabel ermöglicht den Anschluss an eine freie USB Typ-A Buchse.

- **Transparentes Gehäuse mit Standfuß**

Das robuste, transparente Kunststoffgehäuse ermöglicht den Einblick ins Innere, um schnell zu sehen welcher Speicher sich darin befindet. Für den vertikalen Betrieb befindet sich ein Standfuß im Lieferumfang.

- **HDD/SSD Einbau ohne Werkzeug**

Das Besondere an diesem Gehäuse ist, dass zum Einbau der HDD kein Werkzeug benötigt wird. Der Deckel kann durch ein wenig Druck nach hinten geschoben werden, die HDD wird in den SATA Anschluss geschoben und anschließend wird der Deckel wieder aufgesteckt bis er einrastet.

## Weitere Bilder

