

Lexware buchhaltung pro 2026 Abo-Vertrag 1 Jahr 3 Benutzer Download Win, Deutsch (nur für Neukunden)

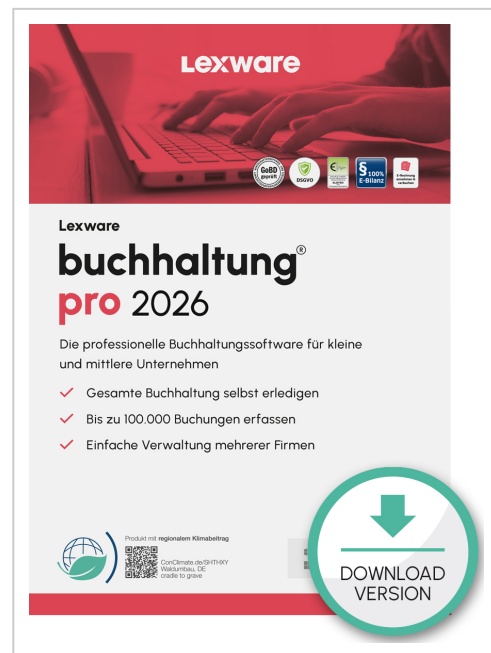
Artikelnummer 900097031

Gewicht 1kg

Länge 1mm

Breite 1mm

Höhe 1mm



Produktbeschreibung

Lexware buchhaltung pro 2026 Abo-Vertrag 1 Jahr 3 Benutzer Download Win, Deutsch (nur für Neukunden)

Sie erhalten die Software im Abo. Die Mindestlaufzeit des Abos beträgt 12 Monate ab Bestelldatum. Anschließend verlängert sich die Abo-Laufzeit automatisch um weitere 12 Monate. Eine Kündigung ist jederzeit vor Ende der Abo-Laufzeit möglich.

Dieses Produkt gilt nur für Neukunden. Wenn Sie beabsichtigen frühzeitig Ihre bisherige Lizenz zu verlängern, dann wenden Sie sich Zweck eines Angebots bitte an unseren Vertrieb.

Produktbeschreibung:

Während der Abo-Laufzeit stellen wir Ihnen alle Updates im Programm zur Verfügung – ohne zusätzliche Kosten. So ist sichergestellt, dass Ihre Software gesetzlich und technisch immer auf dem neuesten Stand ist.

Für kleine und mittlere Unternehmen

Mit dieser netzwerkfähigen Software erledigen Sie alle Buchungen, die Kontoführung, Umsatzsteuervoranmeldung und den kompletten Jahresabschluss mit E-Bilanz einfach und professionell. Auch die Zusammenfassende Meldung sowie 13. und 14. Buchungsperiode für handels- und steuerrechtliche Abgrenzungen sind inklusive.

Maximale Klarheit

Die Startseite bietet Ihnen alle Kernfunktionen auf einen Blick. Die klaren Strukturen und viel Platz ermöglichen konzentriertes Arbeiten.

Maximale Effizienz

Ihre Aufgaben erledigen Sie im Handumdrehen. Wichtige Informationen und Unterstützung stehen Ihnen jederzeit an zentraler Stelle zur Verfügung.

Die wichtigsten Leistungen auf einen Blick

Basisfunktionen

- Einfache Buchführung (EÜR)
- Doppelte Buchführung mit Jahresabschluss (Bilanz mit GuV, E-Bilanz)
- Einfacher Saldenvortrag mittels Saldenvortrags- Assistent
- Flexible Buchungsmasken: Stapel-, Dialogbuchen mit digitalen Belegen, Schnellerfassung, Finanzkontenerfassung
- Anzeigen von papierlosen Rechnungen und Verknüpfung mit Buchung

- Empfang und Verarbeitung von elektronischen Rechnungen
- Übermittlung per ELSTER von Umsatzsteuervoranmeldung, Umsatzsteuer-Erklärung, Dauerfristverlängerung, Anlage EÜR
- Automatisierte Buchungsvorlagen und Autovervollständigung von Buchungsvorlagen
- Musterkontenrahmen (DATEV-kompatibel) z. B. SKR 03, SKR 04
- Storno-, Splitt- und Offene-Posten-Buchungen
- Lexware online-banking
- Offene-Posten-Verwaltung
- Abweichendes Wirtschaftsjahr
- Soll- oder Ist-Versteuerung

Schnittstellen und Zertifizierungen

- DATEV-Schnittstelle für den Datenaustausch mit dem Steuerberater
- Import- und Export-Schnittstelle (ASCII, ASCII.CSV)
- Exportdatei zur Veröffentlichung des Jahresabschlusses beim Bundesanzeiger/Unternehmensregister (EHUG)
- GoBD-Testat von unabhängiger Wirtschaftsprüfungsgesellschaft
- Rechtssicherer Betriebsprüfer-Export
- Anbindung an Microsoft® Office

Auswertungen und Berichte

- Business-Cockpit: Alle Daten auf einen Blick
- Bankenmappe
- Kennzahlen-, Kostenstellen- und Kostenträgerauswertungen
- Druck und Export von Bildschirmlisten und Berichten
- Individuelle BWA (auch grafisch)
- Vorläufige Berichte und Sammelberichte

Mehrwertfunktionen

- DATEV-Kontenzuordnungsmodul
- Kassenbuchfunktion inkl. Quittungsdruck
- Bis zu 100.000 Buchungen im Jahr
- 13. und 14. Buchungsperiode

Zusatzfunktionen der Lexware professional line

- Client-/Server-Lösung (3 Arbeitsplätze inklusive)
- Geeignet zur Verwaltung mehrerer Firmen
- SQL-Datenbank von Sybase
- Benutzer- und Rechteverwaltung
- Lexware-Sicherheitszentrale

Unser Versprechen

- Sie erhalten alle Updates kostenlos
- Sie arbeiten mit einer topaktuellen Software
- Sie berücksichtigen alle aktuellen Gesetze

Konditionen: unbegrenzte Laufzeit

Innerhalb der Abo-Laufzeit haben Sie Zugriff auf den vollen Leistungsumfang der Software und erhalten alle Updates kostenlos. Die Mindestlaufzeit des Abos beträgt 365 Tage. Nach Ablauf verlängert sich die Laufzeit automatisch um weitere 365 Tage. Eine Kündigung ist jederzeit möglich. Sie wird jeweils zum Ende der Abo-Laufzeit wirksam. Anschließend können Sie nur noch auf Ihre Daten zugreifen, das Programm aber nicht mehr nutzen.

Systemvoraussetzungen:

Die aktuellen Systemvoraussetzungen für die Nutzung der Lexware Software finden Sie [hier](#).

Die 365-tägige Nutzungsdauer ist gültig bei Installation bis 31.01.2027.

Produkteigenschaften

Anzahl Lizenzen	3 Arbeitsstationen
Lizenzkategorie	Abonnement-Lizenz
Lizenztyp	Abonnement-Lizenz
Lizenz-Gültigkeitsdauer	1 Jahr

Weitere Bilder

