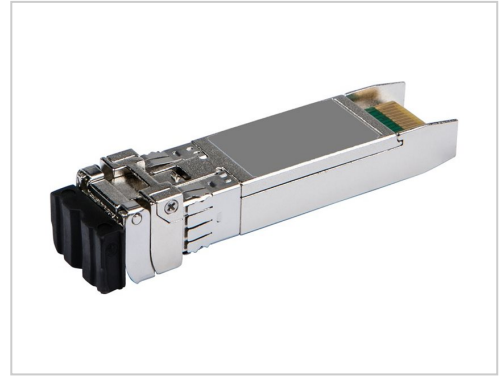


# HPE ANW 25G SR SFP28 LC 100m MMF C-XCVR Version: STD\_PL\_2024-04-08 Min.Menge: 1 Stk



Artikelnummer	999828150
Gewicht	1kg
Länge	1mm
Breite	1mm
Höhe	1mm

## Produktbeschreibung

Beeinträchtigen die Zuverlässigkeit und Reichweite von Interconnect Ihre Infrastruktur? HPE Networking Transceiver-Optionen wurden zur Leistungssteigerung der Netzwerkkonnektivität entwickelt, wenn Verbindungen mit großer Bandbreite und geringer Latenz zwischen Computing-Nodes, Speicher-Nodes und Switch-Nodes erforderlich sind. Zur Verifizierung der überlegenen Systemleistung sind HPE Networking Transceiver mit HPE Storage Lösungen und Netzwerkadaptern von Hewlett Packard Enterprise kompatibel.

- **Erweiterte Transceiver-Merkmale**

Entwickelt zur Leistungssteigerung der Netzwerkkonnektivität, wenn Verbindungen mit großer Bandbreite und geringer Latenz zwischen Computing-Knoten und Switch-Knoten erforderlich sind.

Die Formfaktoren QSFP-DD, QSFP56, QSFP28, SFP56, SFP28 und SFP+ senken Kosten, verbessern Zuverlässigkeit und stellen gleichzeitig die Kompatibilität mit Branchenstandards sicher.

Erweiterte Temperaturoptionen für Umgebungsanforderungen von 0 bis 85 °C.

- **Strenge Produktionstests sorgen für einfache Installation, Leistung und Langlebigkeit**

HPE Networking Transceiver Optionen übertreffen die Branchenanforderungen im Hinblick auf hohe Leistung und Qualität, sodass über die gesamte Lebensdauer der Lösung nur wenige oder keine Fehler auftreten.

Einhaltung der RoHS-Richtlinien (Restriction of Hazardous Substances).

Die Transceiver sind für wachsende Bandbreitenanforderungen in Rechenzentren konzipiert und liefern effiziente High-Speed-Konnektivität.

- **Aufteilung Kupfer-DAC und optische AOC-Kabel**

Ermöglicht Ethernet-Switches, 100GbE-Ports bereitzustellen, die noch weiter in vier 25GbE-Ports aufgeteilt werden oder 40GbE unterstützen können, was weiter in vier 10GbE-Ports aufgeteilt werden kann.

Die optimierte Port-Konfiguration ermöglicht eine Hochgeschwindigkeits-Rack-Konnektivität mit dem Server bei Geschwindigkeiten von 10 GbE oder 25 GbE mit 100-GbE-Uplink-Ports.

Unterstützt jetzt 400GbE Interkonnektivität, die je nach Kundenanwendung in 4x100GbE 8x50GbE Anschlüsse aufgeteilt werden kann.

## Produkteigenschaften

Netzwerk - Typ	SFP28 Empfängermodul
Netzwerk - Datenübertragungsrate	25 Gbps
Farbkategorie	Silber, Schwarz
Gewicht	21,8 g
Netzwerk - Anschlussstechnik	Kabelgebunden
Bereitgestellte Schnittstelle - Schnittstellen	1 x Ethernet 25GBase-SR - LC multi-mode
Netzwerk - Formfaktor	Plug-in-Modul

## Weitere Bilder

