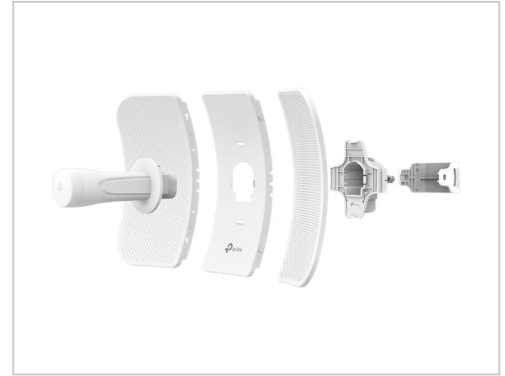


TP-LINK 867 Mbit/s 10,100,1000 5.15 5,85 GHz IEEE 802.11a 802.11ac 802.11n 80 MHz 27 dBmW 5 867Mbps 27dBm 2x2 MIMO 802.3a/n/ac 23dBi IP65



Artikelnummer 999917735

Gewicht 1kg

Länge 1mm

Breite 1mm

Höhe 1mm

Produktbeschreibung

TP-LINK 867 Mbit/s 10,100,1000 5.15 5,85 GHz IEEE 802.11a 802.11ac 802.11n 80 MHz 27 dBmW 5 867Mbps 27dBm 2x2 MIMO 802.3a/n/ac 23dBi IP65

Produktbeschreibung:

Zugangspunkt TP-LINK CPE710

TP-LINK CPE710 Universal Access Point ist einfach zu installieren, gewährleistet hohe Qualität und Zuverlässigkeit. Es ist für den Betrieb im Freien konzipiert. Es hat die **Schutzart IP65**, d.h. das Gerät ist gegen elektrostatische Entladungen bis **15kV** und Blitzentladungen bis 6kV geschützt und **widersteht allen Witterungsbedingungen**.

Gute Geschwindigkeit ohne Datenverlust

Der **TP-LINK CPE710** Access Point arbeitet selbst bei starkem Wind mit minimalen Störungen und Latenzen. Es verfügt über 128 MB RAM und läuft auf einem **Qualcomm-Prozessor** mit einer einzigen **740-MHz-Wi-Fi-Bandbreite**. Es unterstützt Wi-Fi 802.11 im 5-MHz-Band(**2 x 2 MIMO 802.11ac**), wodurch Übertragungsgeschwindigkeiten von bis zu **867 Mbit/s** möglich sind.

Gute Leistung über lange Strecken

Das **CPE710** hat eine einzelne externe Antenne mit einem horizontalen und vertikalen Strahlparameter von 9 bzw. 7 Grad. Die Verstärkung beträgt **23 dB**, was die Übertragung von Daten über **große Entfernungen** ermöglicht. Er unterstützt **Power over Ethernet (PoE)**, um unnötige Verkabelung zu vermeiden.

Pharos Control - zentrales Netzwerkmanagement

Die **CPE710** Access Points werden mit der zentralen Netzwerkmanagement-Software **Pharos Control** geliefert, mit der Sie alle Geräte in Ihrem Netzwerk einfach von **einem einzigen Computer** aus verwalten können. Discovery, Statusüberwachung, Firmware-Upgrades und andere Netzwerkmanagementfunktionen können mit Pharos Control durchgeführt werden. **Die intuitive Weboberfläche von Pharos** bietet eine alternative Möglichkeit, Ihr Netzwerk zu verwalten und ermöglicht professionellen Anwendern, detailliertere Einstellungen vorzunehmen.

Wesentliche Vorteile

- 802.11ac bietet Wireless-Geschwindigkeiten von bis zu 867 Mbit/s im 5-GHz-Band
- Direktionale 2x2 MIMO-Antenne mit hohem Gewinn von 23 dBi, ideal für die Übertragung über große Entfernungen
- Präzise Strahlsteuerung, reduzierte Latenzzeit und Interferenzreduktion
- Innovative Schnappkomponenten verbessern die Installation, die stabile Konstruktion sorgt für Stabilität auch bei starkem Wind
- Mit einem IP65-zertifizierten Gehäuse, 15 kV ESD-Schutz und 6 kV Blitzschutz kann das Gerät unter allen Wetterbedingungen eingesetzt werden
- Der kostenlose Zugang zu Pharos Control ermöglicht es Ihnen, alle Ihre Geräte von einem Ort aus zu verwalten
- Die passive PoE-Unterstützung gibt Ihnen die Freiheit, den Standort für das Gerät zu wählen und gewährleistet eine bequeme Installation

Technische Details:

Allgemeines

Typ

Access Point

Diverse Produktfeatures (Wasserdicht, Lautstärkeregler, ...)

Außenbereich

Bauform

Extern

Netzwerk

Netzwerkprotokolle

HTTPS; SNMP

Netzwerkstandards

Ethernet; Power over Ethernet; WLAN

Netzwerkports

RJ-45

Technische Daten

Medium

WLAN

Übertragungsrate

0,867 Gbps

Kabellos-Technologie

Kabellos

Betriebssysteme

Linux; Mac OS; Novell / NetWare; Unix; Windows 10; Windows 8

Kompatibilität

Kompatible Marken

TP-LINK

Abmessungen / Gewicht

Abmessungen

366 x 280 x 207 mm

Produkteigenschaften

Farbkategorie Weiß

Zubehörkategorie Antennen

Weitere Bilder

