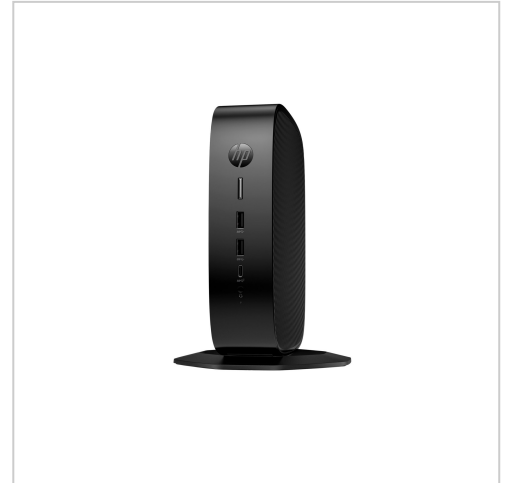


# HP Elite t755 - Thin Client - SFF - 1 x Ryzen Embedded V2546 / 3 GHz - RAM 8 GB - SSD 256 GB - NVMe - Radeon Graphics - 1GbE, Wi-Fi 6E, Bluetooth 5.3 - WLAN: 802.11a/b/g/n/ac/ax (Wi-Fi 6E), Bluetooth 5.3 - 11 IoT Enterprise 2024 LTSC - Moni



**Artikelnummer** 900041688

**Gewicht** 1kg

**Länge** 1mm

**Breite** 1mm

**Höhe** 1mm

## Produktbeschreibung

HP T755 AMD V2546 Thin Client 3,95 GHz 8 GB 256

Produktbeschreibung:

Verbessern Sie Ihre Produktivität dank des dem HP Elite t755 Thin Client mit fortschrittlichem Schutz vor Cyberbedrohungen und physischen Bedrohungen für einen sorgenfreien IT-Betrieb.

Unterstützt anspruchsvolle Leistung mit dem fortschrittlichen AMD Ryzen V2546 Prozessor mit 6 Kernen und 45 W und hilft so Anwender:innen bei der Bewältigung ihrer geschäftskritischen Aufgaben.

Technische Details:

Allgemein

Typ

Thin Client

Formfaktor des Produktes

SFF

Integrierte Sicherheit

Trusted Platform Module (TPM 2.0) Security Chip

Lokalisierung

Sprache: Deutsch / Region: Deutschland

Prozessor / Chipsatz

CPU

AMD Ryzen Embedded V2546

Taktfrequenz

3 GHz

Max. Turbo-Taktfrequenz

3,95 GHz

Anz. der Kerne

6 Kerne

Prozessoranzahl

1

Max. Prozessoranzahl

1

L2-Cache

3 MB

CPU-Upgrade-Möglichkeit

Nicht upgradefähig

Wichtigste Prozessormerkmale

AMD Memory Guard

Cache-Speicher

Installierte Größe

L3 - 8 MB

Cache pro Prozessor

8 MB

RAM

Installierte Anzahl

8 GB (installiert) / 64 GB (Max)

Technologie

DDR4 SDRAM

Effektive Speichergeschwindigkeit

1600 MHz

Bewertete Speichergeschwindigkeit

1600 MHz

Formfaktor

SO DIMM 260-PIN

Steckplatz

2 (Gesamt) / 1 (frei)

Konfigurationsmerkmale

1 x 8 GB

Festplattenlaufwerk

Typ

SSD - M.2

Kapazität

1 x 256 GB

Schnittstellen Typ

PCI Express

Merkmale

NVM Express (NVMe)

Optischer Speicher

Typ

Kein optisches Laufwerk

Monitor

Monitortyp

Keiner.

Grafik-Controller

Grafikprozessor

AMD Radeon Graphics

Videoschnittstellen

DisplayPort

Audioausgang

Soundmodus

Stereo

Eingabegerät

Typ

Maus, Tastatur

Tastatur

Tastaturname

HP 320K

Schnittstelle

USB

Lokalisierung und Layout

Deutsch

Maus

Mausname

HP 320M

Schnittstelle

USB

Netzwerk

Wireless LAN unterstützt

Ja

Wireless NIC

Realtek RTL8852CE

Data Link Protocol

Ethernet, Fast Ethernet, Gigabit Ethernet, IEEE 802.11b, IEEE 802.11a, IEEE 802.11g, IEEE 802.11n, IEEE 802.11ac, IEEE 802.11ax (Wi-Fi 6E), Bluetooth 5.3

Leistungsmerkmale

Doppelter Stream (2x2)

Produktzertifizierungen

IEEE 802.3ab, IEEE 802.11d, IEEE 802.11i, W-Lan ZERTIFIZIERT, IEEE 802.11h, IEEE 802.11e, IEEE 802.11k, IEEE 802.11r, IEEE 802.11v

Erweiterung/Konnektivität

Steckplatz

2 (gesamt)/ 1 (frei) x M.2 Card (für den internen Speicher)

1 (gesamt)/ 1 (frei) x PCIe x16 (halbhohe)

Schnittstellen

2 x USB 3.1 Gen 1 (2 vorne)

1 x USB-C 3.2 Gen 2 (1 vorne)

1 x Audioausgang/-eingang - Mini-Klinkenstecker (1 vorne)

4 x DisplayPort 1.2 (4 hinten)

2 x USB 3.2 Gen 1 (2 hinten)

2 x USB 2.0 - Type A (2 hinten)

1 x LAN (Gigabit Ethernet) (1 hinten)

Verschiedenes

Diebstahl-/Einbruchschutz

Sicherheitsschloss-Schlitz (Kabelschloss wird separat verkauft)

Schlosstyp zur Diebstahlsicherung

Kensington Slot

VESA-Halterung

100 x 100 mm, VESA

Kennzeichnung

UL, BSMI, FIPS 140-2, ICES Class B, WEEE, KCC Class B, AS/NZS, CECP, RoHS2, VCCI Class B, CISPR Class B, EN60601-1-2

Stromversorgung

Gerätetyp

Netzteil

Bezeichnung des Stromversorgungsgeräts

HP Smart AC Adapter

Erforderliche Netzspannung

Wechselstrom 100-240 V (50/60 Hz)

Gestellte Leistung

90 Watt

Betriebssystem / Software

Bereitgestelltes Betriebssystem

Windows 11 IoT Enterprise 2024 LTSC Englisch/Deutsch

Software

HP Device Manager, HP ThinUpdate, HP True Graphics, HP Easy Shell, Microsoft Edge, Microsoft SCCM/EDM-agent, HP USB Port Manager, HP Smart Zero Client Services, HP Write Manager, HP User State Tool, HP Easy Update

Informationen zur Nachhaltigkeit

TCO-zertifiziert

TCO-zertifiziert, Generation 10, für Desktop-PCs

ENERGY STAR zertifiziert

Ja

Herstellergarantie

Service und Support

Begrenzte Garantie - Arbeitszeit und Ersatzteile - 1 Jahr

Abmessungen und Gewicht

Breite

5 cm

Tiefe

21 cm

Höhe

21 cm

Gewicht

1,4 kg

Abmessungen & Gewicht (Transport)

Transportgewicht

3,798 kg

Umgebungsbedingungen

Min Betriebstemperatur

10 °C

Max. Betriebstemperatur

40 °C

Zulässige Luftfeuchtigkeit im Betrieb

10 - 90 % (nicht-kondensierend)

## Produkteigenschaften

**Software -** HP Smart Zero Client Services, HP ThinUpdate, HP User State Tool, HP Easy Shell, HP Device Manager, HP Write  
**Typ** Manager, HP True Graphics, HP USB Port Manager, Microsoft SCCM/EDM-agent, HP Easy Update, Microsoft Edge

## Weitere Bilder

