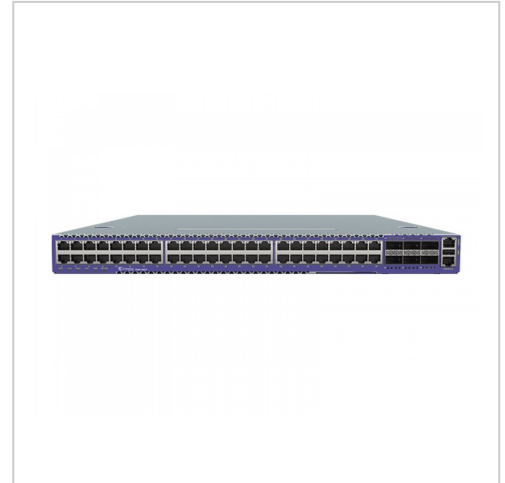


Extreme Networks ExtremeSwitching 7520-48XT-6C Switch L3 managed 48 x 1/10 GBase-T + 6 x 40/100 Gigabit QSFP28 Luftstrom von hinten nach vorne an Rack montierbar



Artikelnummer 999945752

Gewicht 1kg

Länge 1mm

Breite 1mm

Höhe 1mm

Produktbeschreibung

Der Extreme Networks ExtremeSwitching 7520-48XT-6C wurde entwickelt, um die Netzwerkleistung durch seine robusten Funktionen und hohe Kapazität zu verbessern. Dieser Switch ist mit einer Switching-Kapazität von 1,08 Tbps und einer Weiterleitungsrate von 2,16 Tbps ausgestattet, was eine effiziente Datenverarbeitung und niedrige Latenzzeiten gewährleistet. Mit einer Paketpuffergröße von 32 MB und 16 GB DDR4 SDRAM bietet er die notwendigen Ressourcen für anspruchsvolle Netzwerkaufgaben, die sowohl für Unternehmensumgebungen als auch für anspruchsvolle Anwendungen geeignet sind.

Mit einem Temperaturbereich von 0 °C bis 50 °C und einem breiten Luftfeuchtigkeitsbereich ist dieser Switch für den zuverlässigen Betrieb in verschiedenen Umgebungen ausgelegt. Er verfügt über mehrere Schnittstellenoptionen, z. B. 48 Ports für 1/10GBase-T und 6 Ports für 40/100 Gigabit QSFP28, die eine umfassende Konnektivität und Flexibilität ermöglichen. Das rackmontierbare Design vereinfacht die Installation, während Funktionen wie Zero-Touch-Provisioning (ZTP) und Wire-Speed-Forwarding die Verwaltungseffizienz erhöhen und den Anforderungen moderner Netzwerke gerecht werden.

- **Effiziente Leistung**

Ausgestattet mit einer Switching-Kapazität von 1,08 Tbps und einer Weiterleitungsrate von 2,16 Tbps sorgt dieser Switch für eine effiziente Datenverarbeitung und minimale Unterbrechung der Netzwerkaktivitäten.

- **Vielseitige Konnektivitätsoptionen**

Mit 48 Ports für 1/10GBase-T und 6 Ports für 40/100 Gigabit QSFP28 bietet der Switch flexible Netzwerklösungen, die für verschiedene Anwendungen geeignet sind.

- **Verbesserte Verwaltungsfunktionen**

Funktionen wie Zero-Touch-Provisioning (ZTP) und Wire-Speed-Forwarding erleichtern die unkomplizierte Verwaltung und ermöglichen eine einfache Konfiguration und Bedienung.

- **Robuste Widerstandsfähigkeit gegenüber Umwelteinflüssen**

Der für den Betrieb in einem Temperaturbereich von 0 °C bis 50 °C ausgelegte Switch kann unterschiedlichen Umgebungsbedingungen standhalten und gewährleistet so einen zuverlässigen Betrieb in verschiedenen Umgebungen.

- **Rationalisierte Installation**

Das rack-montierbare Design und das mitgelieferte Montage-Kit machen die Installation einfach und effizient und fügen sich nahtlos in bestehende Netzwerkkonfigurationen ein.

Produkteigenschaften

Ports (zweite) - Typ	40/100 Gigabit QSFP28
Leistung	Switching-Kapazität: 1,08 Tbit/s, Durchschnittliche Latenz: 2400 ns, Weiterleitungsrate: 1000 Mpps, Zeilenrate: 2,16 Tbit/s
Netzwerk - Typ	Switch
RAM - Technologie	DDR4 SDRAM
Bereitgestellte Schnittstelle - Schnittstellen	1 x seriell (Konsole) RJ-45, 48 x 1/10Gbit LAN RJ-45, 6 x 40/100Gbit LAN QSFP28, 1 x USB Type A, 1 x Verwaltung (Gigabit-LAN) RJ-45
Gestellte Leistung	800 Watt
Höhe (Rack-Einheiten)	1
Netzwerk - Formfaktor	An Rack montierbar
Software - Typ	Base Software License
Ports - Typ	1/10GBase-T
Kapazität - Kapazität	Gepackte Puffergröße: 32 MB
Statusanzeiger	System
Anz. Anschlüsse	48
Gewicht	9,47 kg
Stromversorgungsgerät - Installierte Anzahl	2
Untertyp	10 Gigabit Ethernet
RAM - Installierte Größe	16 GB
Service und Support - Typ	Begrenzte lebenslange Garantie (in Deuts
Farbkategorie	Lila
Redundante Stromversorgung	Optional

Weitere Bilder

