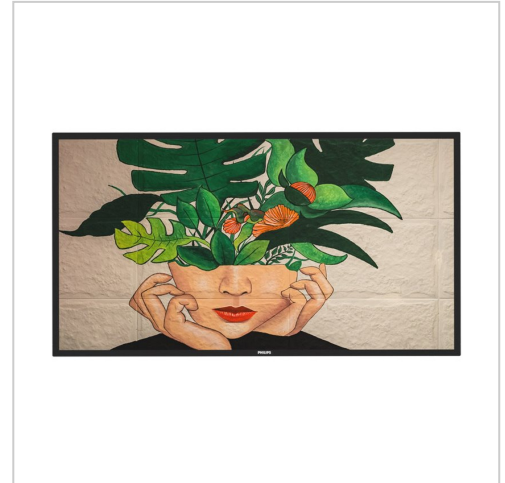


Philips 86BDL4511D 218 cm 86" Diagonalklasse 217,4 85.6" sichtbar D- Line LCD-Display mit LED- Hintergrundbeleuchtung Digital Signage 4K UHD 2160p 3840 x 2160



Artikelnummer 999500131

Gewicht 1kg

Länge 1mm

Breite 1mm

Höhe 1mm

Produktbeschreibung

Machen Sie mit einer schnellen, professionellen Philips D-Line 4K UHD-Anzeige auf sich aufmerksam. Die ausgezeichnete Bildqualität von Philips bietet realistische Farben und starke Kontraste. Sie können problemlos Inhalte von verschiedenen Quellen auf nur einem Bildschirm anzeigen.

- **Bedienung, Überwachung und Verwaltung mit CMND & Control**
Bedienen Sie Ihr Monitornetzwerk über eine lokale Verbindung (LAN). Mit CMND & Control führen Sie wichtige Funktionen wie das Steuern der Eingänge und die Überwachung des Monitorstatus aus. Egal, ob Sie für einen oder 100 Bildschirme verantwortlich sind.
- **FailOver stellt sicher, dass Inhalte immer wiedergegeben werden**
Ob im Wartezimmer oder in einem Konferenzraum, mit FailOver wird nie ein leerer Bildschirm angezeigt. Mit FailOver wechselt Ihr professioneller Monitor von Philips automatisch zwischen primären und sekundären Eingängen. So werden Inhalte weiterhin abgespielt, selbst wenn die primäre Quelle ausfällt. Legen Sie einfach eine Liste mit alternativen Eingängen fest, damit Ihre Inhalte immer abgespielt werden.
- **SmartPower zur Energieeinsparung**
Die Stärke der Hintergrundbeleuchtung kann geregelt und vom System vorab eingestellt werden. Der Energieverbrauch wird um bis zu 50 % verringert und die Energiekosten erheblich reduziert.
- **Planen Sie mit SmartPlayer was und wann Sie möchten**
Verwandeln Sie Ihr USB-Gerät in eine wahrhaft kostengünstige Digital Signage-Lösung. Speichern Sie Ihre Inhalte (Video, Audio, Bilder) einfach auf Ihrem USB-Gerät, und schließen Sie Ihren Monitor an. Erstellen Sie Wiedergabelisten, und programmieren Sie Ihre Inhalte über das Menü auf dem Bildschirm. Genießen Sie dann Ihre eigenen Wiedergabelisten jederzeit und überall.

Produkteigenschaften

Stromversorgungsgerät - Typ	Stromversorgung
Energie Effizienzklasse	Klasse G
Gewicht	50,24 kg
Leistungsaufnahme im Betrieb	355 Watt
Stromverbrauch im Standby-Modus	0,5 Watt
Service und Support - Typ	3 Jahre Garantie
Farbkategorie	Schwarz
Produkttyp	LCD-Flatpanel mit LED-Hintergrundbeleuch

Weitere Bilder

