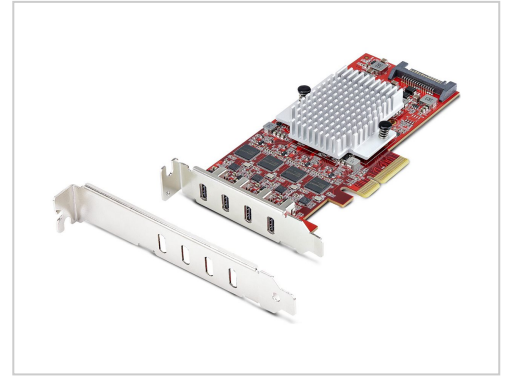


StarTech.com 4-Port USB Type-C PCIe Card USB-C 10Gb 4x Controllers TAA USB-Adapter 3.0 x4 Low-Profile 3.2 Gen 2 x 4 TAA-konform



StarTech.com 4-Port USB Type-C PCIe Karte kaufen. 4x 10Gbps USB-C Ports mit eigenem Controller. Schnelle Lieferung. Jetzt bei Future-X bestellen!

Artikelnummer 900030186

Gewicht 1kg

Länge 1mm

Breite 1mm

Höhe 1mm

Produktbeschreibung

Fügen Sie einem Server oder Desktop-Computer über PCI Express vier 10Gbps USB Typ-C-Ports hinzu
Erweitern Sie die USB-Konnektivität eines Desktop-Computers oder Servers um vier externe USB Type-C 10Gbps Ports mit dieser internen PCI Express 3.0 Erweiterungskarte.

Dedizierte USB-Controller

Herkömmliche USB-Karten mit nur einem Controller teilen sich die Bandbreite über alle Ports. Mit ihren vier unabhängigen USB-Controllern ermöglicht diese USB-C-Erweiterungskarte, dass jeder Anschluss bis zu 10Gbps erreicht, wodurch Engpässe vermieden und der Datendurchsatz erhöht wird.

USB 3.2 Gen 2 (10Gbps) Leistung

Die hohe Bandbreite macht die Karte ideal für die Übertragung großer Dateien, die Echtzeitbearbeitung hochauflösender Fotos und Videos auf einem externen Speicher, das Auslagern von Medien von mobilen Geräten, die Verwendung hochauflösender Videoaufnahmegeräte, Tethered-Fotografieausrüstung oder Hochgeschwindigkeits USB-Netzwerkadapter wie 10G-Ethernet-Kupfer- oder Glasfaseradapter.

USB-Geräte aufladen und synchronisieren

Diese USB-PCI-Express-Karte kann bis zu 5V 3A (15W) pro USB-C-Port liefern und ermöglicht so die Synchronisierung und das Aufladen von tragbaren Geräten. Wenn das Motherboard nicht genug Strom liefern kann, kann ein eingebauter SATA-Stromanschluss die Karte mit zusätzlichem Strom versorgen.

Kompatibilität

Die PCI Express USB-Karte ist in den meisten gängigen Betriebssystemen, einschließlich Windows, macOS und Linux, Plug-and-Play-fähig. Die Karte ist mit PCI Express 3.0 und x4-, x8- und x16-Steckplätzen kompatibel. Die USB-Erweiterungskarte wird außerdem mit einer vorinstallierten Niedrigprofil-Halterung geliefert und enthält eine Standardprofil-Halterung für maximale Kompatibilität.

- **Dedizierte USB-Controller**

Herkömmliche USB-Karten mit nur einem Controller teilen sich die Bandbreite über alle Ports. Mit ihren vier unabhängigen USB-Controllern ermöglicht diese USB-C-Erweiterungskarte, dass jeder Anschluss bis zu 10Gbps erreicht, wodurch Engpässe vermieden und der Datendurchsatz erhöht wird.

- **USB 3.2 Gen 2 (10Gbps) Leistung**

Die hohe Bandbreite macht die Karte ideal für die Übertragung großer Dateien, die Echtzeitbearbeitung hochauflösender Fotos und Videos auf einem externen Speicher, das Auslagern von Medien von mobilen Geräten, die Verwendung hochauflösender Videoaufnahmegeräte, Tethered-Fotografieausrüstung oder Hochgeschwindigkeits USB-Netzwerkadapter wie 10G-Ethernet-Kupfer- oder Glasfaseradapter.

- **USB-Geräte aufladen und synchronisieren**

Diese USB-PCI-Express-Karte kann bis zu 5V 3A (15W) pro USB-C-Port liefern und ermöglicht so die Synchronisierung und das Aufladen von tragbaren Geräten. Wenn das Motherboard nicht genug Strom liefern kann, kann ein eingebauter SATA-Stromanschluss die Karte mit zusätzlichem Strom versorgen.

- **Kompatibilität**

Die PCI Express USB-Karte ist in den meisten gängigen Betriebssystemen, einschließlich Windows, macOS und Linux, Plug-and-Play-fähig. Die Karte ist mit PCI Express 3.0 und x4-, x8- und x16-Steckplätzen kompatibel. Die USB-Erweiterungskarte wird außerdem mit einer vorinstallierten Niedrigprofil-Halterung geliefert und enthält eine Standardprofil-Halterung für maximale Kompatibilität.

Produkteigenschaften

| | |
|-------------------------------------------------------|------------------------------------------------------------------------------------|
| Gewicht | 100 g |
| Service und Support - Typ | 2 Jahre Garantie |
| Netzwerk - Typ | USB-Adapter |
| Ports - Typ | USB-C 3.2 Gen 2 |
| Netzwerk - Datenübertragungsrate | 10 Gbps |
| Farbkategorie | Rot |
| Schnittstellentyp (Bustyp) | PCI Express 3.0 x4 |
| Netzwerk - Anschlusstechnik | Kabelgebunden |
| Netzwerk - Formfaktor | Plug-in-Karte |
| Bereitgestellte Schnittstelle - Schnittstellen | 1 x SATA-Strom - 15-Pin-SATA-Stromstecke, 4 x USB-C - 24 pin USB-C - weiblich (auß |

Weitere Bilder

