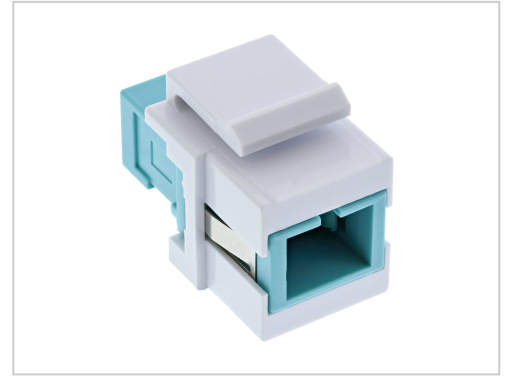


InLine LWL Keystone Snap-in Kupplung weiß Simplex SC/SC multimode türkis Keramik-Hülse SC-DUP SC

Artikelnummer	994308523
Gewicht	1kg
Länge	1mm
Breite	1mm
Höhe	1mm



Produktbeschreibung

Die InLine® LWL Keystone Snap-in Kupplung dient zum Verbinden von 2 LWL-Kabeln mit SC-Stecker. Die Snap-in-Bauform (auch Keystone genannt) ermöglicht den Einbau in entsprechende Patchfelder, Wanddosen, Bodentank-Steckdosen, etc. • LWL Keystone Snap-in Kupplung weiß, türkises Innengehäuse

- Simplex SC Buchse beidseitig
- Für multimode LWL-Fasern
- Mit Keramik-Hülse

Produkteigenschaften

Farbkategorie	Blau, Weiß
Farbe	Weiß mit türkisem Innengehäuse
Produkttyp	Modulares Faceplate-Snap-In
Zubehörkategorie	Zubehör für Kabelverwaltung und Verkabel

Weitere Bilder

