

DIGITUS Tastatureinschub Hellgrau RAL 7035 1U 48,3 cm 19" für P/N: DN-19 07U-6/6 09U-6/6 12U-6/6 16U-6/6 20-U 20U-6/6

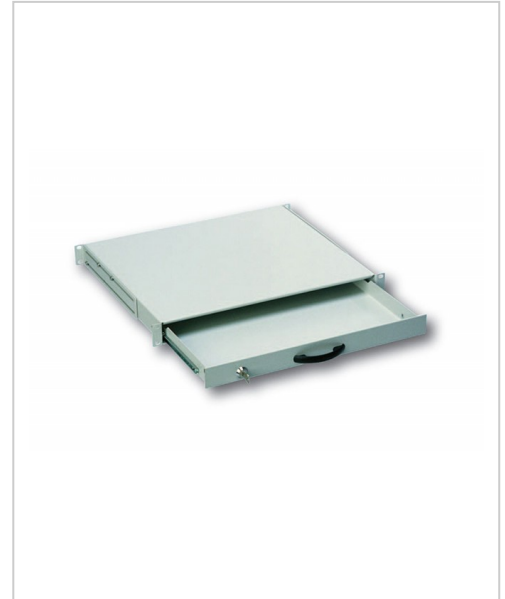
Artikelnummer 991392130

Gewicht 1kg

Länge 1mm

Breite 1mm

Höhe 1mm



Produktbeschreibung

DIGITUS Tastatureinschub Hellgrau RAL 7035 1U 48,3 cm 19" für P/N: DN-19 07U-6/6 09U-6/6 12U-6/6 16U-6/6 20-U 20U-6/6

Produktbeschreibung:

zur Befestigung an den 483 mm (19")-Profilschienenabschließbar
und mit Griff ausrüstbarrückseitige Kabeldurchführung
möglichrobustes StahlblechTiefe wenn vollständig
herausgezogen: 660 mmmax.

Höhe im Inneren: 31 mmEinbautiefe min.-max.: 400-630
mmzur Befestigung an den 483 mm (19")-Profilschienenabschließbar
und mit Griff ausrüstbarrückseitige Kabeldurchführung
möglichrobustes StahlblechTiefe wenn vollständig
herausgezogen: 660 mmmax.

Höhe im Inneren: 31 mmEinbautiefe min.-max.: 400-630
mm- abschließbar und mit Griff ausrüstbarDie Tastatureinschübe
und Dokumentenablagen sind passend für alle 483
mm (19")-Profilschienen Ihres Netzwerk- oder Serverschranks.

Erhältlich in unterschiedlichen Höheneinheiten,
sind sie die perfekte Lösung zur Organisation
Ihrer Dokumente.

Technische Details:

Allgemein

Produkttyp

Tastatureinschub

Rack-Größe

48,3 cm (19")

Höhe (Rack-Einheiten)

1U

Breite

48,5 cm

Tiefe

40 cm

Höhe

4,5 cm

Farbe
Hellgrau, RAL 7035
Verschiedenes
Leistungsmerkmale
Abschließbar
Informationen zur Kompatibilität
Entwickelt für
P/N: DN-19 07-U, DN-19 07U-6/6, DN-19 09-U, DN-19 09U-6/6, DN-19 12-U, DN-19 12U-6/6, DN-19 16-U, DN-19 16U-6/6, DN-19 20-U, DN-19 20U-6/6

Produkteigenschaften

Höhe (Rack-Einheiten)	1
Zubehörkategorie	Mauszubehör, Racks und Rack-Hardware
Farbkategorie	Grau
Farbe	Hellgrau, RAL 7035
Produkttyp	Tastatureinschub

Weitere Bilder

