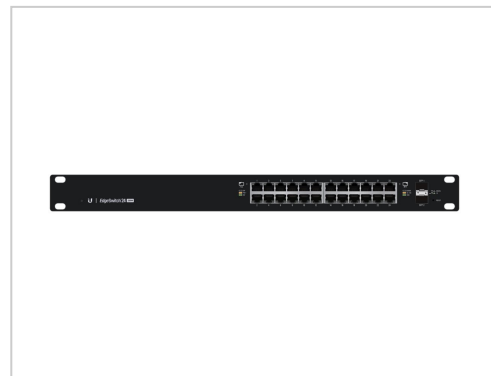


Ubiquiti Networks Switch 24-port + 2xSFP Gigabit PoE 24V/48V 802.3af/802.3at

Artikelnummer	991052205
Gewicht	1kg
Länge	1mm
Breite	1mm
Höhe	1mm



Produktbeschreibung

Ubiquiti Networks Switch 24-port + 2xSFP Gigabit PoE 24V/48V 802.3af/802.3at

Produktbeschreibung:

Ubiquiti Networks EdgeSwitch ES-24-250W Gigabit Switch mit SFP

-> EdgeSwitch 24 (250W-Modell)

-> Modell: ES-24-250W

-> (24) Gigabit RJ45-Ports

-> (2) SFP-Ports

-> Totaler, non-blocking Durchsatz: 26 Gbps

-> Maximaler Stromverbrauch: 250 W

-> Unterstützt POE+ IEEE 802.3at/af und 24V passives PoE

-> Für Rackmontage geeignet

Erweiterte Switchingtechnologie für die Massen

Bauen und erweitern Sie Ihr Netzwerk mit dem Ubiquiti Networks(R) EdgeSwitch(TM), einem Teil der EdgeMAX(R)-Produktlinie. Der EdgeSwitch ist ein komplett managebarer PoE+ Gigabit-Switch, der eine robuste Leistung und intelligentes Switching für wachsende Netzwerke bietet.

Der EdgeSwitch bietet eine umfangreiche Palette modernster Layer-2-Switching-Funktionen und -Protokolle sowie Layer-3-Routing-Funktionalität.

Switchingleistung

Der EdgeSwitch bietet Forwarding-Funktionen, um einen simultanen Durchfluss an allen Ports mit gleicher Rate ohne Paketverluste zu schaffen.

Für den totalen, non-blocking Durchsatz bieten die 24-Port-Modelle bis zu 26 Gbps und die 48-Port-Modelle bis zu 70 Gbps.

PoE+-Flexibilität

Die EdgeSwitch-Modelle sind mit 24 oder 48 PoE Gigabit Ethernet-Ports (auto-sensing IEEE 802.3af/at) oder konfigurierbarem 24 V passive PoE erhältlich, um Ihre Infrastruktur zu vereinfachen.

Der EdgeSwitch erkennt standardmäßig 802.3af/at-Geräte, so dass sie automatisch PoE erhalten. 24 V passive PoE-Geräte können manuell über das EdgeSwitch Konfigurations-Interface aktiviert werden.

Fiber Konnektivität

Der EdgeSwitch bietet Glasfaserverbindungsoptionen für Ihre wachsenden Netzwerke. Die 24-Port-Modelle enthalten zwei SFP-Ports, die Uplinks bis zu je 1 Gbps bereitstellen.

Für Uplinks von hoher Kapazität haben die 48-Port-Modelle zwei SFP- und zwei SFP+-Ports, die Uplinks bis zu 10 Gbps bieten.

Umfassendes User Interface

Entworfen für eine komfortable Steuerung ermöglicht das EdgeSwitch Konfigurations-Interface Administratoren Switchfunktionen in einem graphischen User Interface zu konfigurieren und zu überwachen.

Für fortgeschrittene Anwender steht eine Befehlszeilenschnittstelle (CLI) über Telnet und SSH zur Verfügung.

Leistungsstarke Funktionalität

Der EdgeSwitch nutzt ein anspruchsvolles Betriebssystem, das grundlegende Switchingfunktionen, PoE-Konfiguration pro Port und eine Vielzahl erweiterter Funktionen inklusive folgender bietet:

- > MSTP/RSTP/STP
- > VLAN, Private VLAN, Voice VLAN
- > Link Aggregation
- > DHCP Snooping, IGMP Snooping
- > TACACS+, RADIUS, 802.1x, MAC Filtering, ACL
- > DiffServ, CoS
- > Static Routing, Policy-Based Routing

Technische Details:

Allgemein

Gerätetyp

Switch - 24 Anschlüsse - L3 - managed

Gehäusotyp

An Rack montierbar 1U

Untertyp

Gigabit Ethernet

Ports

24 x 10/100/1000 (PoE+) + 2 x Gigabit SFP

Power Over Ethernet (PoE)

PoE+

Leistung

Nicht-blockierende Switching-Kapazität: 26 Gbps | Switching-Kapazität: 52 Gbps | Übertragungsleistung: 38,69 Mpps

Kapazität

VLAN-Unterstützung: 255 | ACL-Regeln: 100 | LAG-Gruppen: 6

Größe der MAC-Adresstabelle

8000 Einträge

Jumbo-Rahmenunterstützung

Ja

Routing Protocol

Statisches IP Routing, Policy-Based Routing (PBR)

Remoteverwaltungsprotokoll

SNMP 1, SNMP 2, Telnet, SNMP 3, HTTP, SSH-2, CLI

Leistungsmerkmale

Flusskontrolle, BOOTP-Unterstützung, VLAN-Unterstützung, IGMP Snooping, Syslog-Unterstützung, Port-Spiegelung, DiffServ-Unterstützung, Broadcast Storm Control, IPv6-Unterstützung, Multicast Storm Control, Unicast Storm Control, Spanning Tree Protocol (STP)-Unterstützung, Rapid Spanning Tree Protocol (RSTP)-Unterstützung, Multiple Spanning Tree Protocol (MSTP)-Unterstützung, DHCP-Snooping, Unterstützung für Access Control List (ACL), Quality of Service (QoS), RADIUS-Unterstützung, Uni-Directional Link Detection (UDLD), LLDP-Support, Link Aggregation Control Protocol (LACP), Dynamic VLAN Support (GVRP), Class of Service (CoS), Generic Attribute Registration Protocol (GARP)

Produktzertifizierungen

IEEE 802.3, IEEE 802.3u, IEEE 802.1D, IEEE 802.1Q, IEEE 802.3ab, IEEE 802.1p, IEEE 802.3af, IEEE 802.3x, IEEE 802.3ad (LACP), IEEE 802.1w, IEEE 802.1x, IEEE 802.1s, IEEE 802.3ak, IEEE 802.1ab (LLDP), IEEE 802.3at

Statusanzeiger

Anschluß-Übertragungsgeschwindigkeit, PoE, Link/Aktivität

Erweiterung/Konnektivität

Schnittstellen

24 x 1000Base-T RJ-45 PoE+ - 34.2 W | 2 x 1000Base-X SFP

Stromversorgung

Stromversorgungsgerät

Internes Netzteil

Erforderliche Netzspannung

Wechselstrom 120/230 V (50 - 60 Hz)

Leistungsaufnahme im Betrieb

250 Watt

Verschiedenes
 Produktzertifizierungen
 IC, FCC, ETSI 300 019
 Maße und Gewicht
 Breite
 48,504 cm
 Tiefe
 28,56 cm
 Höhe
 4,445 cm
 Gewicht
 3,7 kg
 Umgebungsbedingungen
 Min Betriebstemperatur
 -5 °C
 Max. Betriebstemperatur
 40 °C
 Zulässige Luftfeuchtigkeit im Betrieb
 5 - 95 % (nicht kondensierend)

Produkteigenschaften

Bereitgestellte Schnittstelle - Schnittstellen	24 x 1000Base-T RJ-45 PoE+ - 34.2 W, 2 x 1000Base-X SFP
Kapazität - Kapazität	VLAN-Unterstützung: 255, LAG-Gruppen: 6, ACL-Regeln: 100
Netzwerk - Typ	Switch
Leistung	Switching-Kapazität: 52 Gbps, Nicht-blockierende Switching-Kapazität: , Übertragungsleistung: 38,69 Mpps
Ports - Typ	10/100/1000 (PoE+)
Statusanzeiger	Anschluß-Übertragungsgeschwindigkeit, Link/Aktivität, PoE
Größe der MAC-Adresstabelle	8000 Einträge
Höhe (Rack-Einheiten)	1
Netzwerk - Formfaktor	An Rack montierbar
Anz. Anschlüsse	24
Produkttyp	Switch
Gewicht	3,7 kg
Untertyp	Gigabit Ethernet
Farbkategorie	Schwarz
Ports (zweite) - Typ	Gigabit SFP
Leistungsaufnahme im Betrieb	250 Watt

Weitere Bilder

