

Icy Dock ICY ToughArmor Mobiles Speicher-Rack 2.5" 6,4 cm USB 3.0 mattschwarz

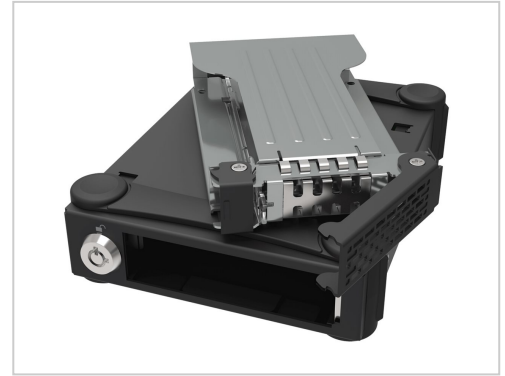
Artikelnummer 998643171

Gewicht 1kg

Länge 1mm

Breite 1mm

Höhe 1mm



Produktbeschreibung

Die ToughArmor Serie hat sich als herausragende Serie von 2,5" Wechselrahmen und Backplanes bewiesen. Das MB991U3-1SB ist ein externes 2,5" SATA 6Gbit/s zu USB 3.0 HDD/SSD Gehäuse das komplett aus Metall gefertigt wird und Qualität auf Enterprise-Level bietet. Der entnehmbare EZ-Slide Mini-Tray, der auch Hot Swap unterstützt, erlaubt es Nutzern schnell und einfach 2,5" SATA Festplatten oder SSDs auszutauschen, ohne ihr System oder Gerät ausschalten zu müssen, wodurch wertvolle Zeit gespart wird. Der EZ-Slide Mini-Tray nimmt die meisten der am Markt erhältlichen 2,5" SATA HDDs/SSDs von 5 mm bis 15mm Bauhöhe auf. Der Laufwerksschacht wurde so entwickelt, dass eine Vielzahl verschiedener ToughArmor Trays aufgenommen werden können, was Anwendern jederzeit und überall eine optimale Kompatibilität zu ihren internen ToughArmor Lösungen garantiert. Das USB 3.0 Interface erlaubt besonders schnelle Übertragungsraten und ist abwärtskompatibel zu USB 2.0 wodurch die Kompatibilität zu möglichst vielen Systemen sichergestellt wird. Das ToughArmor MB991U3-1SB kombiniert die Vorteile eines tragbaren Gehäuses mit Enterprise-Level Features. Es ist das ideale Gehäuse für Speicheranwendungen in Unternehmen wie KMU Backup-Lösungen, Datenrettung, Videoarchivierung, Datentransport und IT Profis.

- **Rasante USB 3.0 Leistung**

Das MB991U3-1SB verfügt über ein USB 3.0 Interface mit UASP Unterstützung. Mittels UASP sind Übertragungsraten von bis zu 5Gbit/s zu UASP-kompatiblen Geräten möglich. Der USB 3.0 Anschluss ist außerdem abwärtskompatibel zu USB 2.0 wodurch das Gehäuse auch in Kombination mit älteren Geräten verwendet werden kann. Wenn das System USB 3.0 unterstützt können Sie die Vorteile der überragenden Leistung nutzen - ein wichtiger Aspekt für Profis die schnelle und effiziente Werkzeuge benötigen.

- **Schützen Sie Ihr Investment**

Für externen Schutz wird das MB991U3-1SB aus besonders widerstandsfähigem Metall gefertigt und ist zudem von zwei schützenden Gummistulpen umgeben die für einen sicheren Stand sorgen - sowohl horizontal als auch vertikal. Die Gummistulpen verhindern Rutschen und Wackeln und führen so zu maximaler Stabilität. Die Stulpen erlauben zudem das einfache und stabile stapeln von mehreren MB991U3-1SB. Sicherzustellen, dass die Laufwerke in guten Händen sind und die Lebensdauer dieser sind für Unternehmen wichtige Aspekte bei der Entwicklung von Enterprise-Systemen. Das MB991U3-1SB wird aus robustem Metall gefertigt und ist in der Lage selbst den widrigsten Bedingungen zu widerstehen. Das Vollmetallgehäuse und Lüftungsöffnungen erlauben eine effiziente Wärmeableitung für Festplatten. Das verwendete Metall erlaubt effektive Wärmeableitung von den Festplatten zu dem Gehäuse. Multi-Flow Technology (MFT) leitet den Luftstrom effektiv für eine exzellente passive Kühlung durch Lüftungsöffnungen in Vorder-, Rück-, Ober- und Unterseite. Zudem bieten Anti-Vibration Technology (AVT) und EMI Erdung eine stabile Umgebung für Festplatten und SSDs um eine optimale Leistung zu erzielen.

- **Vielseitig & Sicher**

Die einfach abzulesende LED in der Front zeigt an ob kein Laufwerk eingesetzt wurde (LED aus), ob das Gerät betriebsbereit ist (grün) oder ob darauf zugegriffen wird (grün blinkend). Active Power Technology (APT) erlaubt es der LED nur dann aktiv zu sein wenn auch ein Laufwerk in das Gehäuse eingesetzt wurde. Die Eagle-Hook Verriegelung sorgt für die nötige Sicherheit und hält Ihr Laufwerk fest in dem Gehäuse, sodass es nicht unabsichtlich ausgeworfen werden kann. Zusätzlich bietet das 2-Segment Sicherheitsschloss Schutz vor Diebstahl von Festplatten mit sensitiven Daten.

Produkteigenschaften

Gewicht	461 g
Produkttyp	Mobiles Speicher-Rack
Farbe	Mattschwarz
Prozessor - Typ	Keine CPU
Stromversorgungsgerät - Typ	Keine(r)
Service und Support - Typ	3 Jahre Garantie
Farbkategorie	Schwarz

Weitere Bilder

