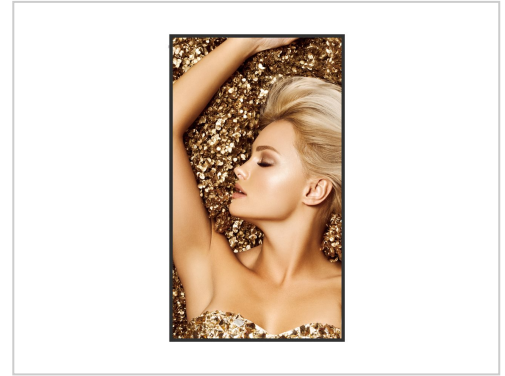


BenQ SL7502K 190,5 cm 75 Zoll Klasse Smart Signage Series LED-Display Digital 4K UHD 2160p 3840 x 2160 D-LED Backlight



Artikelnummer 998966563

Gewicht 1kg

Länge 1mm

Breite 1mm

Höhe 1mm

Produktbeschreibung

BenQ SL7502K 190,5 cm 75 Zoll Klasse Smart Signage Series LED-Display Digital 4K UHD 2160p 3840 x 2160 D-LED Backlight

Technische Details:

Allgemein

Produkttyp

LCD-Flachdisplay mit LED-Hintergrundbeleuchtung

Leistungsaufnahme im Betrieb

274.5 Watt

Diagonale Klasse

190,5 cm (75")

Kommerzielle Verwendung

Ja - Digital Signage

Serie

Smart Signage Series

TV-Tuner

Kein Tuner

TV-Tuner vorhanden

Nein

Videoschnittstelle

HDMI

Anzahl der HDMI-Anschlüsse

2 Anschlüsse

PC-Schnittstelle

VGA (HD-15), DisplayPort

Modi

Portraitmodus, Landschaftsmodus, Kinomodus, Fotomodus, M-Book-Modus, PANTONE Farbgenauigkeit

Design

Schmale Blende Design, Slim Design

Breite

168,95 cm

Tiefe

9,41 cm

Höhe

96,77 cm

Gewicht

52 kg

Display

Auflösung
3840 x 2160
Anzeigeformat
4K UHD (2160p)
Seitenverhältnis des Bildes
16:9
LCD Hintergrundlicht-Technologie
LED-Hintergrundbeleuchtung
Kontrastverhältnis
1200:1
Helligkeit
500 cd/m²
Blickwinkel
178 Grad
Betrachtungswinkel (vertikal)
178 Grad
Sprache des Anzeigemenüs
Dänisch, Ungarisch, Tschechisch, Thailändisch, Chinesisch (traditionell), Chinesisch (vereinfacht), Vietnamesisch, Englisch, Deutsch, Französisch, Italienisch, Norwegisch, Portugiesisch, Polnisch, Finnisch, Schwedisch, Russisch, Spanisch, Holländisch, Griechisch, Türkisch, Arabisch, Rumänisch, Japanisch, Koreanisch, Persisch
Lebensdauer des Hintergrundlichts
50,000 Stunde(n)
Funktionen
Zertifiziert für Dauerbetrieb, Over-the-Air-Aktualisierung (OTA), Display Management System (DMS)
Ständer & Halterungen
Schnittstelle für Flachbildschirmbefestigung
600 x 400 mm
Medien-Player
USB-Port
Ja
Anzahl der USB-Anschlüsse
4
Konfiguration
4 GB - 32 GB Flash
Betriebssystem
Android OS
Fernbedienung
Typ
Fernbedienung
Audiosystem
Lautsprechersystem
2 Lautsprecher
Ausgangsleistung/gesamt
32 Watt
Lautsprecher
2 x Hauptkanallautsprecher - 16 Watt
Netzwerk & Internet-Multimedia
Konnektivität
LAN
Verbindungen
Anschlusstyp
2 x HDMI-Eingang | Netzwerk | DisplayPort-Eingang | VGA-Eingang | HDMI-Ausgang | 2 x USB 2.0 | 2 x USB 3.0 | Serieller Eingang |
Audio Line-Out
Verschiedenes
Zubehör im Lieferumfang
X-Sign Software
Enthaltene Kabel
HDMI-Kabel | VGA-Kabel

Stromversorgung
Stromversorgungsgerät
Stromversorgung
Nennspannung
Wechselstrom 120/230 V (50/60 Hz)
Stromverbrauch im Standby-Modus
0.5 Watt
Abmessungen & Gewicht (Transport)
Gewicht (Versand)
60,5 kg
Umgebungsbedingungen
Min Betriebstemperatur
0 °C
Max. Betriebstemperatur
40 °C

Produkteigenschaften

Stromversorgungsgerät - Typ	Stromversorgung
Leistungsaufnahme im Betrieb	274,5 Watt
Stromverbrauch im Standby-Modus	0,5 Watt
Farbkategorie	Schwarz

Weitere Bilder

