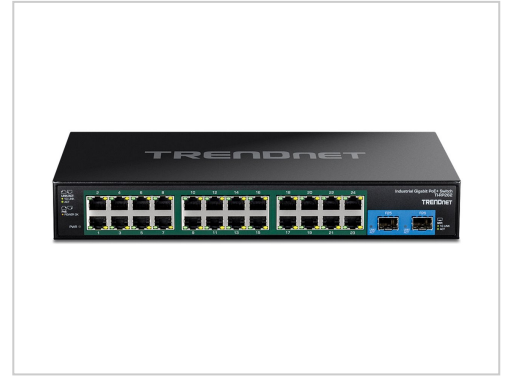


# TRENDnet 26-PORT HARDENED INDUSTRIAL

TRENDnet TI-RP262 kaufen. Industrieller PoE+ Switch mit 24 Ports und 685 W Budget. Schnelle Lieferung & super Service. Jetzt bei Future-X bestellen!

<b>Artikelnummer</b>	999805706
<b>Gewicht</b>	1kg
<b>Länge</b>	1mm
<b>Breite</b>	1mm
<b>Höhe</b>	1mm



## Produktbeschreibung

Der TRENDnet TI-RP262 ist ein Switch in Industriequalität, der die Netzwerkfähigkeiten mit Zuverlässigkeit und Effizienz verbessert. Er verfügt über ein robustes Metallgehäuse, das rauen Umgebungen standhält und den Betrieb bei Temperaturen von -40 °C bis 75 °C ermöglicht. Ausgestattet mit einem 512-KB-RAM-Puffer und einer Schaltkapazität von 52 Gbps unterstützt dieses Gerät die Verwaltung von hohem Datenverkehr und gewährleistet gleichzeitig eine stabile Leistung. Mit 24 PoE+-Ports und einem PoE-Budget von bis zu 685 W eignet sich dieser Switch für verschiedene Anwendungen und ist für Unternehmen geeignet, die skalierbare Netzwerklösungen benötigen.

- **Robustes Design**

Das Metallgehäuse in Industriequalität bietet Schutz vor rauen Umgebungsbedingungen und erhöht die Haltbarkeit und Langlebigkeit.

- **Hohe Leistung**

Mit einer Weiterleitungsleistung von 38,6 Mpps und einer Schaltkapazität von 52 Gbps bewältigt dieser Switch effizient hohes Datenaufkommen.

- **Vielseitige Konnektivität**

Mit 24 10/100/1000 PoE+-Ports unterstützt der TI-RP262 verschiedene Netzwerkanforderungen durch den Anschluss verschiedener Geräte.

- **Umfassende PoE-Unterstützung**

Ein PoE-Budget von 685 W ermöglicht die Stromversorgung mehrerer Geräte direkt über den Switch, was die Installation vereinfacht und die Kosten senkt.

- **Erweiterte Schutzfunktionen**

Dieser Switch ist mit einem 8-kV-ESD- und einem 2-kV-ESD-Schutz ausgestattet und bewältigt elektrische Überspannungen, ohne dass die Betriebsintegrität beeinträchtigt wird.

## Produkteigenschaften

<b>Netzwerk - Typ</b>	Switch
<b>Leistung</b>	Switching-Kapazität: 52 Gbps, Weiterleitungsleistung (Paketgröße 64 By
<b>Ports - Typ</b>	10/100/1000 (PoE+)
<b>Bereitgestellte Schnittstelle - Schnittstellen</b>	1 x Stromeingang 4-poliger Anschlussbloc, 2 x Gigabit LAN SFP, 24 x 10/100/1000 Base-T (PoE+) RJ-45 30
<b>Statusanzeiger</b>	Link/Aktivität, PoE, Stromversorgung
<b>Größe der MAC-Adresstabelle</b>	8000 Einträge
<b>Anz. Anschlüsse</b>	26
<b>Netzwerk - Formfaktor</b>	An Rack montierbar
<b>Gewicht</b>	1,63 kg
<b>Untertyp</b>	Gigabit Ethernet
<b>Farbkategorie</b>	Schwarz
<b>Kapazität - Kapazität</b>	RAM Puffer: 512 KB
<b>Ports (zweite) - Typ</b>	Gigabit SFP
<b>Service und Support - Typ</b>	Begrenzte lebenslange Garantie (in Deuts
<b>Redundante Stromversorgung</b>	Ja

## Weitere Bilder

