

Philips 50BDL4510D 127 cm 50"" Diagonalklasse 123.2 48.5"" sichtbar D- Line LCD-Display mit LED- Hintergrundbeleuchtung Digital Signage 4K UHD 2160p 3840 x 2160

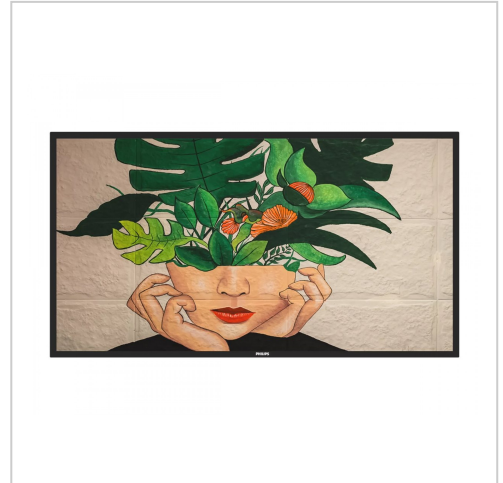
Artikelnummer 999427349

Gewicht 1kg

Länge 1mm

Breite 1mm

Höhe 1mm



Produktbeschreibung

Beeindrucken Sie Ihre Gäste mit einem intelligenteren, schnelleren Signage-Monitor. Durch integriertes WLAN und den Betrieb von Android-Apps vertritt er die nächste Generation der Signage-Lösungen.

- **Bedienung, Überwachung und Verwaltung mit CMND und Control**

Bedienen Sie Ihr Monitornetzwerk über eine lokale Verbindung (LAN). Mit CMND und Control führen Sie wichtige Funktionen wie das Steuern der Eingänge und die Überwachung des Monitorstatus aus. Egal, ob Sie für einen oder 100 Bildschirme verantwortlich sind.

- **FailOver stellt sicher, dass Inhalte immer wiedergegeben werden**

Ob im Wartezimmer oder in einem Konferenzraum, mit FailOver wird nie ein leerer Bildschirm angezeigt. Mit FailOver wechselt Ihr professioneller Monitor von Philips automatisch zwischen primären und sekundären Eingängen. So werden Inhalte weiterhin abgespielt, selbst wenn die primäre Quelle ausfällt. Legen Sie einfach eine Liste mit alternativen Eingängen fest, damit Ihre Inhalte immer abgespielt werden.

- **SmartPower zur Energieeinsparung**

Die Stärke der Hintergrundbeleuchtung kann geregelt und vom System vorab eingestellt werden. Der Energieverbrauch wird um bis zu 50 % verringert und die Energiekosten erheblich reduziert.

- **Planen Sie mit SmartPlayer was und wann Sie möchten**

Verwandeln Sie Ihr USB-Gerät in eine wahrhaft kostengünstige Digital Signage-Lösung. Speichern Sie Ihre Inhalte (Video, Audio, Bilder) einfach auf Ihrem USB-Gerät, und schließen Sie Ihren Monitor an. Erstellen Sie Wiedergabelisten, und programmieren Sie Ihre Inhalte über das Menü auf dem Bildschirm. Genießen Sie dann Ihre eigenen Wiedergabelisten jederzeit und überall.

Weitere Bilder

