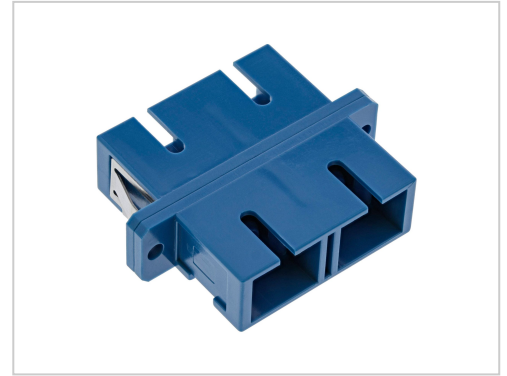


# InLine Netzwerkadapter SC Einzelmodus W bis W Glasfaser Blau

<b>Artikelnummer</b>	998207920
<b>Gewicht</b>	1kg
<b>Länge</b>	1mm
<b>Breite</b>	1mm
<b>Höhe</b>	1mm



## Produktbeschreibung

Diese InLine® Glasfaseradapter sind Buchsenhalterungen, die dank der internen Keramik- oder Metallferrule eine äußerst präzise Kopplung und Ausrichtung von optischen Steckern ermöglichen. Diese optischen Koppler sind mit Flanschen und/oder Schrauben für die Montage an optischen Patch-Panels, optischen Verteilertablets und -platten, optischen Wallboxen und mehr ausgestattet. • SC/SC Duplex-Koppler für Singlemode/Singlemode-Glasfasern.

- Metall-Ferrule/Buchse.
- Blaues Kunststoffgehäuse.
- Verankerung mit Clips und Schrauben (nicht im Lieferumfang enthalten).
- Kompatibel mit PC, UPC und APC

## Produkteigenschaften

<b>Farbkategorie</b>	Blau
<b>Farbe</b>	Blau

Weitere Bilder

