

# HPE Aruba - SFP28 Empfängermodul - 25GbE

HPE Aruba SFP28 25GbE Empfängermodul online kaufen. Hohe Leistung & schnelle Lieferung. Jetzt bei Future-X bestellen!

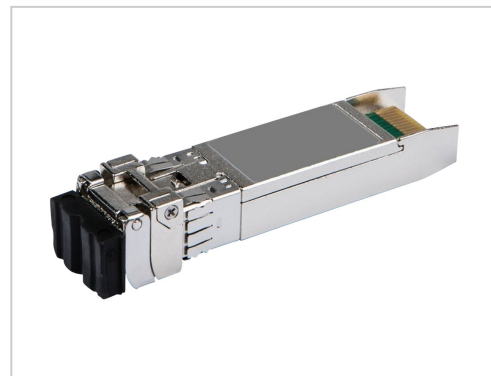
**Artikelnummer** 999448083

**Gewicht** 1kg

**Länge** 1mm

**Breite** 1mm

**Höhe** 1mm



## Produktbeschreibung

HPE Aruba 25G SFP28 LC eSR 400m MMF XCVR Min.Menge: 1 Stk

Produktbeschreibung:

Hewlett Packard Enterprise Aruba 25G SFP28 LC eSR 400m MMF.  
SFP Transceiver-Typ: Faseroptik, Maximale Datenübertragungsrate: 25000 Mbit/s,  
Schnittstelle: SFP28. Breite: 15 mm, Tiefe: 56 mm,  
Höhe: 13 mm

Technische Details:

Allgemein

Gerätetyp

SFP28 Empfängermodul

Formfaktor

Plug-in-Modul

Netzwerk

Anschlusstechnik

Kabelgebunden

Verdrahtungstyp

Ethernet 25 GBase-ESR

Data Link Protocol

25 Gigabit LAN

Datenübertragungsrate

25 Gbps

Maximaler Übertragungsbereich

400 m

Erweiterung/Konnektivität

Schnittstellen

1 x Ethernet 25 GBase-ESR - LC multi-mode

Abmessungen und Gewicht

Breite

1,5 cm

Tiefe

5,6 cm

Höhe

1,3 cm

Gewicht

20 g

Informationen zur Kompatibilität

Entwickelt für

HPE Aruba 6300F, 6300M, 8325-32C, 8325-48Y8C | HPE Aruba CX 8360-48XT4C v2

## Produkteigenschaften

<b>Netzwerk - Typ</b>	SFP28 Empfängermodul
<b>Bereitgestellte Schnittstelle - Schnittstellen</b>	1 x Ethernet 25GBase-ESR - LC multi-mode
<b>Netzwerk - Datenübertragungsrate</b>	25 Gbps
<b>Gewicht</b>	20 g
<b>Farbkategorie</b>	Silber, Schwarz
<b>Netzwerk - Anschlusstechnik</b>	Kabelgebunden
<b>Netzwerk - Formfaktor</b>	Plug-in-Modul

## Weitere Bilder

