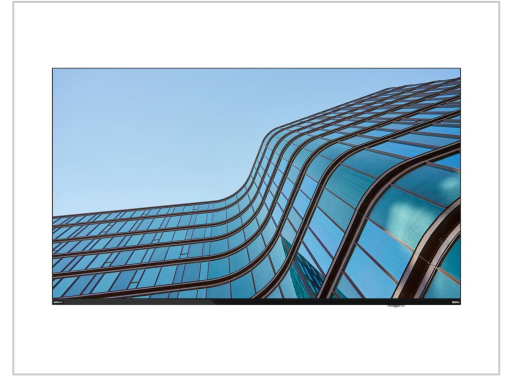


Lenovo ThinkVision E55 LFD 140 cm 55 Zoll Diagonalklasse LCD-Display mit LED-Hintergrundbeleuchtung interaktiv 4K UHD 2160p 3840 x 2160 HDR Direct LED Schwarz



Artikelnummer 900025046

Gewicht 1kg

Länge 1mm

Breite 1mm

Höhe 1mm

Produktbeschreibung

Der Lenovo ThinkVision E55 LFD 55-Zoll-Bildschirm bietet mit seiner 4K-UHD-Auflösung und einer Helligkeit von 400 cd/m² ein beeindruckendes Seherlebnis. Dank IPS-Technologie und einem Betrachtungswinkel von 178 Grad ist jedes Detail aus verschiedenen Blickwinkeln gut sichtbar, sodass sich der Bildschirm ideal für kollaborative Umgebungen eignet. Die Low-Blue-Light-Technologie und die TÜV Rheinland-Zertifizierungen sorgen für Augenkomfort bei längerer Nutzung, während Funktionen wie Bild-in-Bild und Bild-neben-Bild zusätzliche Vielseitigkeit für Multitasking bieten. Ob für den gewerblichen Einsatz oder die interaktive Kommunikation – dieser Bildschirm erfüllt mit seiner zuverlässigen Leistung vielfältige Anforderungen. Ausgestattet mit einer Vielzahl von Anschlussmöglichkeiten, darunter USB-C- und HDMI-Anschlüsse, unterstützt der Lenovo ThinkVision E55 LFD eine flexible Installation und Nutzung. Mit einer Gesamtlautsprecherleistung von 20 Watt liefert er neben Bildern auch klaren Klang. Darüber hinaus unterstreicht die Konformität mit den Zertifizierungen EPEAT Silver und ENERGY STAR sein Engagement für Energieeffizienz und macht ihn zu einer verantwortungsbewussten Wahl für jeden Arbeitsplatz. Steigern Sie die Produktivität und das Engagement mit diesem Display, das Funktionalität und Ästhetik nahtlos vereint.

- **Bildqualität**

Das 55-Zoll-Display verfügt über eine 4K-UHD-Auflösung von 3840 x 2160 und bietet Bildschärfe und Detailtreue für verschiedene visuelle Anwendungen.

- **Anschlussmöglichkeiten**

Ausgestattet mit USB-C-, HDMI- und DisplayPort-Ein- und Ausgängen sowie acht USB-Anschlüssen bietet dieser Bildschirm Kompatibilität mit zahlreichen Geräten und vereinfachte Konnektivität.

- **Technologie für Augenkomfort**

Die Low-Blue-Light-Technologie und die TÜV Rheinland-Zertifizierungen reduzieren die Augenbelastung und sorgen für Komfort bei längeren Bildschirmphasen in jeder Umgebung.

- **Funktionen für die Zusammenarbeit**

Mit einem weiten Betrachtungswinkel und Unterstützung für Bild-in-Bild- und Bild-neben-Bild-Modi verbessert dieser Bildschirm die Zusammenarbeit und Multitasking-Fähigkeiten.

- **Effizientes Design**

Der Bildschirm ist EPEAT Silver- und ENERGY STAR-zertifiziert, was seinen effizienten Stromverbrauch und seine Umweltfreundlichkeit widerspiegelt.

Produkteigenschaften

Gewicht	17,9 kg
Energie Effizienzklasse	Klasse G
Farbe	Schwarz
Service und Support - Typ	3 Jahre Garantie
Farbkategorie	Schwarz
Leistungsaufnahme im Betrieb	100 Watt

Weitere Bilder

