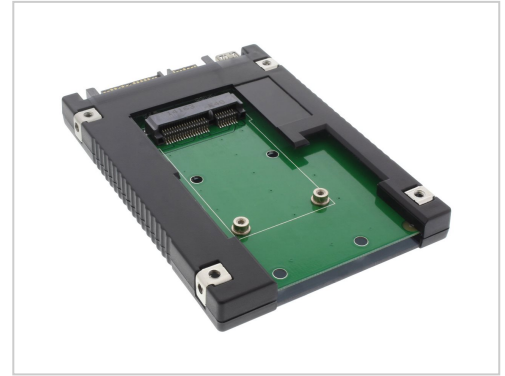


# InLine Speichereinschubadapter 2,5" zu mSATA 6,4 cm 6 GB/s

<b>Artikelnummer</b>	998207804
<b>Gewicht</b>	1kg
<b>Länge</b>	1mm
<b>Breite</b>	1mm
<b>Höhe</b>	1mm



## Produktbeschreibung

Dieser 2,5"-SATA-zu-mSATA-SSD-Adapter ist eine kostengünstige Wahl, um Intel mSATA-SSD als 2,5"-SATA-Speichergerät zu verwenden. Einmal im PC/Laptop installiert, erscheint die Intel mSATA SSD als gewöhnlicher SATA-Speicher für jedes Betriebssystem und kann als bootfähiges Gerät konfiguriert werden. Darüber hinaus kann dieser Adapter auch mSATA-SSDs vom USB-Typ unterstützen. • Abmessungen einer Standard 2,5" Notebook-Festplatte / SSD (100,2x69,9x9,8mm), zur Aufnahme einer mSATA SSD

- Benötigt keine Treiber, wird vom Betriebssystem erkannt
- Konform zu den SATA 1.0a Spezifikationen
- Unterstützt SATA 3 (6Gb/s, 3 Gb/s, 1,5 Gb/s)
- Hot-Swap Unterstützung
- Kann als bootfähiges Laufwerk mit Betriebssystem verwendet werden.
- Konform zu den USB 2.0 Spezifikationen (im USB-Modus)
- Unterstützt mSATA SSD nach Intel Typ (mSATA Schnittstelle)
- Unterstützt mSATA SSD nach USB Typ (mSATA Schnittstelle)
- Packungsinhalt: Laufwerksadapter 2,5", SATA auf mSATA SSD, Anleitung

## Weitere Bilder

