

PATCHBOX patchbox.one Patch-Panel-Gehäuse RAL 9005, Schwarz

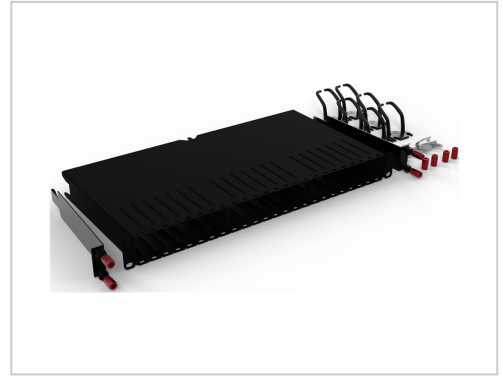
Artikelnummer 999916039

Gewicht 1kg

Länge 1mm

Breite 1mm

Höhe 1mm



Produktbeschreibung

Das Herzstück deines Racks

Der Frame ist das Fundament deiner patchbox.one. Er bietet Platz für 24 Kassetten und macht dein Setup vollständig modular und zukunftssicher.

Modular und flexibel anpassbar

Montiere den Frame werkzeuglos und bestücke ihn mit Kassetten oder Blind Panels – so passt er sich deinem Netzwerk an.

Kompatibel mit allen PATCHBOX Kassetten

Ob patchbox.one oder PATCHBOX Plus+/365 Kassetten – der Frame ist mit allen Varianten kompatibel.

In Sekunden einsatzbereit

Kein Werkzeug, kein Stress: Du montierst den Frame schnell und effizient in jedem 19" Rack.

Robust und langlebig gebaut

Mit 10 Jahren Garantie ausgestattet – der Frame hält, was er verspricht, auch unter Dauerbelastung.

- **Robuste Konstruktion**

Der Rahmen aus Edelstahl und Polyoxymethylen bietet eine robuste und stabile Lösung für Patch-Panel-Anforderungen.

- **Breiter Betriebstemperaturbereich**

Funktionsfähig unter verschiedenen Umgebungsbedingungen bei Temperaturen von -20 °C bis 60 °C, wodurch Zuverlässigkeit in unterschiedlichen Umgebungen gewährleistet ist.

- **Flexible Feuchtigkeitstoleranz**

Entwickelt für einen effizienten Betrieb in einem Feuchtigkeitsbereich von 10 % bis 90 % und somit für verschiedene Klimazonen geeignet.

- **Umfangreicher Lieferumfang**

Enthält 6 Patchcatch für eine effektive Kabelverwaltung sowie 2 Montagehalterungen für eine einfache Installation.

Produkteigenschaften

Zubehörkategorie Patch-Panels, Anschlüsse und Komponenten

Farbe Schwarz, RAL 9005

Farbkategorie Schwarz

Weitere Bilder

