

D-Link 16-Port Layer2 Smart Gigabit Switch16x 10/100/1000Mbit/s TP RJ-45 Port802.3x Flow Switch 1 Gbps Managed

D-Link DGS 1100-16V2 kaufen. Smart Switch mit 16 Gigabit-Ports für einfache Netzwerkverwaltung. Schnelle Lieferung, super Service. Jetzt bei Future-X bestellen!

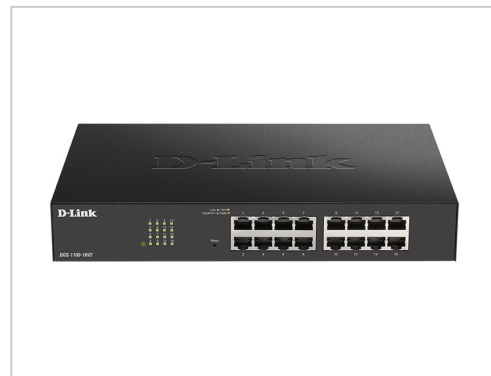
Artikelnummer 999478107

Gewicht 1kg

Länge 1mm

Breite 1mm

Höhe 1mm



Produktbeschreibung

Die DGS-1100 Smart Switch Serie ist eine kostengünstige Lösung für Umgebungen, die eine einfache Netzwerkverwaltung benötigen.

- **Benutzerfreundliche Weboberfläche**

Über die benutzerfreundliche Weboberfläche der DGS-1100 Switches lassen sich Layer-2-Funktionen, wie beispielsweise VLANs, Spanning Tree Protocol (STP) und Link Aggregation (statisch), bequem steuern. Durch ihre starken Sicherheitsfunktionen, wie IGMP Snooping, statische MAC-Adressen und Storm Control, ist die DGS-1100 Serie vielseitig einsetzbar in Umgebungen, die schnell und einfach bereitstellbare Lösungen ohne zusätzliche Komplexität erfordern.

- **Einfache Fehlerbehebung**

Die DGS-1100 Serie bietet Loopback Detection und Kabeldiagnose, die Netzwerkadministratoren dabei unterstützen, Netzwerkprobleme schnell und unkompliziert zu finden und zu beheben. Mit Loopback Detection werden von einem bestimmten Port erzeugte Schleifen erkannt, woraufhin der betroffene Port automatisch abgeschaltet wird. Mit der Kabeldiagnose-Funktion können Netzwerkadministratoren schnell die Qualität von Kupferkabeln prüfen, den Kabeltyp feststellen und Kabelfehler erkennen.

- **Überwachungsmodus**

Wenn Sie in der Weboberfläche den Überwachungsmodus auswählen, stehen Ihnen dessen benutzerfreundliche Funktionen zur Verfügung, mit denen Sie bequem Ihr Überwachungsnetzwerk verwalten. In diesem Modus werden die Überwachungsgeräte automatisch erkannt und in einem separaten automatischen Überwachungs-VLAN zusammengefasst, um ihren Datenverkehr sicher und effizient zu verarbeiten.

Produkteigenschaften

Statusanzeiger	Status, Stromversorgung, Link/Aktivität/Geschwindigkeit
Flash-Speicher - Installierte Größe	16 MB
Netzwerk - Typ	Switch
Kapazität - Kapazität	IGMP-Gruppen: 128, VLAN-Gruppen: 128, VLAN IDs: 4094
Software - Typ	D-Link Network Assistant
Größe der MAC-Adresstabelle	8000 Einträge
Verschlüsselungsalgorithmus	SSL
Bereitgestellte Schnittstelle - Schnittstellen	16 x 1000Base-T RJ-45
Höhe (Rack-Einheiten)	1
Anz. Anschlüsse	16
Leistung	Übertragungsleistung: 23,81 Mpps, Switching-Kapazität: 32 Gbit/s
Netzwerk - Formfaktor	Desktop, An Rack montierbar
Stromverbrauch im Standby-Modus	3,4 Watt
Ports - Typ	10/100/1000
Produkttyp	Switch
Leistungsaufnahme im Betrieb	10,1 Watt
Untertyp	Gigabit Ethernet
Farbkategorie	Schwarz
Gewicht	1,21 kg
Service und Support - Typ	Begrenzte lebenslange Garantie (in Deuts

Weitere Bilder

