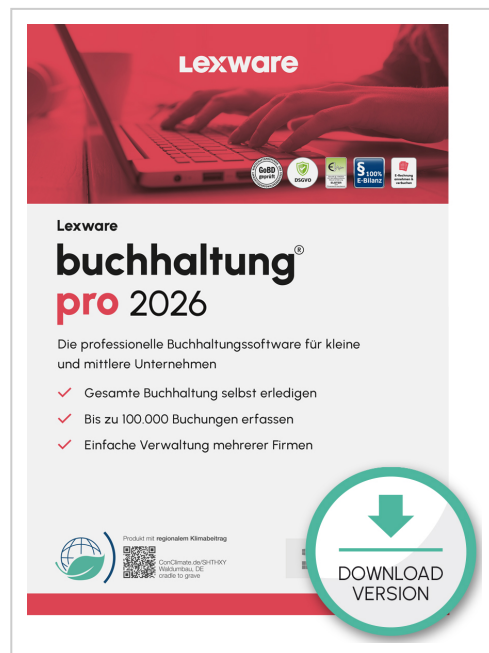


Lexware buchhaltung pro 2026 1 Jahr 3 Benutzer Download Win, Deutsch

Artikelnummer	900096934
Gewicht	1kg
Länge	1mm
Breite	1mm
Höhe	1mm



Produktbeschreibung

Lexware buchhaltung pro 2026 1 Jahr 3 Benutzer Download Win, Deutsch

Produktbeschreibung:

Für kleine und mittlere Unternehmen

Mit dieser netzwerkfähigen Software erledigen Sie alle Buchungen, die Kontoführung, Umsatzsteuervoranmeldung und den kompletten Jahresabschluss mit E-Bilanz einfach und professionell. Auch die Zusammenfassende Meldung sowie 13. und 14. Buchungsperiode für handels- und steuerrechtliche Abgrenzungen sind inklusive.

Maximale Klarheit

Die Startseite bietet Ihnen alle Kernfunktionen auf einen Blick. Die klaren Strukturen und viel Platz ermöglichen konzentriertes Arbeiten.

Maximale Effizienz

Ihre Aufgaben erledigen Sie im Handumdrehen. Wichtige Informationen und Unterstützung stehen Ihnen jederzeit an zentraler Stelle zur Verfügung.

Die wichtigsten Leistungen auf einen Blick

Basisfunktionen

- Einfache Buchführung (EÜR)
- Doppelte Buchführung mit Jahresabschluss (Bilanz mit GuV, E-Bilanz)
- Einfacher Saldenvortrag mittels Saldenvortrags- Assistent
- Flexible Buchungsmasken: Stapel-, Dialogbuchen mit digitalen Belegen, Schnellerfassung, Finanzkontenerfassung
- Anzeigen von papierlosen Rechnungen und Verknüpfung mit Buchung
- Empfang und Verarbeitung von elektronischen Rechnungen
- Übermittlung per ELSTER von Umsatzsteuervoranmeldung, Umsatzsteuer-Erklärung, Dauerfristverlängerung, Anlage EÜR
- Automatisierte Buchungsvorlagen und Autovervollständigung von Buchungsvorlagen
- Musterkontenrahmen (DATEV-kompatibel) z. B. SKR 03, SKR 04
- Storno-, Splitt- und Offene-Posten-Buchungen
- Lexware online-banking
- Offene-Posten-Verwaltung

- Abweichendes Wirtschaftsjahr
- Soll- oder Ist-Versteuerung

Schnittstellen und Zertifizierungen

- DATEV-Schnittstelle für den Datenaustausch mit dem Steuerberater
- Import- und Export-Schnittstelle (ASCII, ASCII.CSV)
- Exportdatei zur Veröffentlichung des Jahresabschlusses beim Bundesanzeiger/Unternehmensregister (EHUG)
- GoBD-Testat von unabhängiger Wirtschaftsprüfungsgesellschaft
- Rechtssicherer Betriebsprüfer-Export
- Anbindung an Microsoft® Office

Auswertungen und Berichte

- Business-Cockpit: Alle Daten auf einen Blick
- Bankenmappe
- Kennzahlen-, Kostenstellen- und Kostenträgerauswertungen
- Druck und Export von Bildschirmlisten und Berichten
- Individuelle BWA (auch grafisch)
- Vorläufige Berichte und Sammelberichte

Mehrwertfunktionen

- DATEV-Kontenzuordnungsmodul
- Kassenbuchfunktion inkl. Quittungsdruck
- Bis zu 100.000 Buchungen im Jahr
- 13. und 14. Buchungsperiode

Zusatzfunktionen der Lexware professional line

- Client-/Server-Lösung (3 Arbeitsplätze inklusive)
- Geeignet zur Verwaltung mehrerer Firmen
- SQL-Datenbank von Sybase
- Benutzer- und Rechteverwaltung
- Lexware-Sicherheitszentrale

Unser Versprechen

- Sie erhalten alle Updates kostenlos
- Sie arbeiten mit einer topaktuellen Software
- Sie berücksichtigen alle aktuellen Gesetze

Konditionen: 365 Tage Laufzeit

Innerhalb der 365-tägigen Nutzungsdauer haben Sie Zugriff auf den vollen Leistungsumfang der Software und erhalten alle Updates kostenlos. Nach Ablauf der Nutzungsdauer muss diese kostenpflichtig verlängert werden. Ansonsten können Sie nur noch auf Ihre Daten zugreifen, das Programm aber nicht mehr nutzen.

Systemvoraussetzungen:

Die aktuellen Systemvoraussetzungen für die Nutzung der Lexware Software finden Sie [hier](#).

Die 365-tägige Nutzungsdauer ist gültig bei Installation bis 31.01.2027.

Produkteigenschaften

Anzahl Lizenzen	3 Arbeitsstationen
Lizenzkategorie	Abonnement-Lizenz
Lizenztyp	Abonnement-Lizenz
Lizenz-Gültigkeitsdauer	1 Jahr

Weitere Bilder

