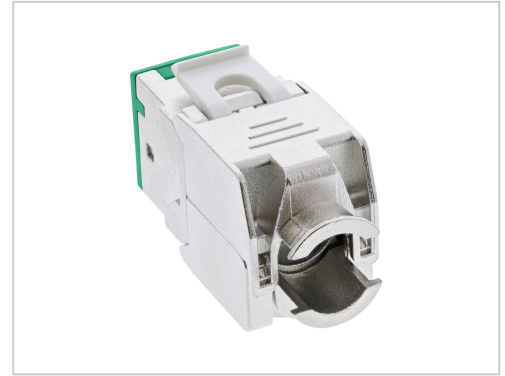


# InLine Modulare Eingabe Keystone CAT 6a RJ-45 grün (Packung mit 8)

InLine Modulare Eingabe CAT 6a Keystone grün online kaufen. 10GBit/s, vollgeschirmt, schnelle Lieferung. Jetzt bei Future-X bestellen!

<b>Artikelnummer</b>	999516442
<b>Gewicht</b>	1kg
<b>Länge</b>	1mm
<b>Breite</b>	1mm
<b>Höhe</b>	1mm



## Produktbeschreibung

Cat.6A Keystone mit farbiger Front zur einfachen Kennzeichnung im Netzwerkschrank, 8 Stück in einer VPE. • RJ45 Buchse mit LSA-Einsatz, Keystone SNAP-In, Cat.6a 500MHz

- bis 10GBit/s geeignet
- für 19" Leerblech und Anschlussdosen
- mit LSA Leiste
- vollgeschirmt
- Druckguss Gehäuse, verzinkt
- für Kabel AWG 22- 24 und Außendurchmesser bis 9,5mm
- Breite 16,5mm, Länge 39,5mm, Höhe 21,6mm (Snap-in Ausschnitt: Höhe: 16,7mm x Breite: 14,5mm)
- Unterstützt PoE, PoE+
- Ausgelegt für 750 Steckzyklen

- **Effiziente Konnektivität**

Der RJ-45-Buchsenanschluss ermöglicht nahtlose Verbindungen in einem modularen System und erleichtert so die Einrichtung und Wartung von Netzwerkaufgaben.

- **Hoher Leistungsstandard**

Dieser modulare Einsatz wurde gemäß CAT 6a-Standards entwickelt und bietet verbesserte Datenraten und Bandbreiten für anspruchsvolle Netzwerkanwendungen.

- **Vielseitige Stromversorgung**

Dank PoE+-Unterstützung können Geräte über ein einziges Kabel mit Strom und Daten versorgt werden, was die Installation vereinfacht und Kabelsalat reduziert.

- **Langlebiges Design**

Dieses Produkt wurde für eine lange Lebensdauer entwickelt und unterstützt bis zu 750 Steckzyklen, wodurch Zuverlässigkeit und Leistung über einen langen Zeitraum gewährleistet sind.

## Produkteigenschaften

**Zubehörkategorie** Patch-Panels, Anschlüsse und Komponenten

**Farbkategorie** Grün

**Farbe** Grün

## Weitere Bilder

