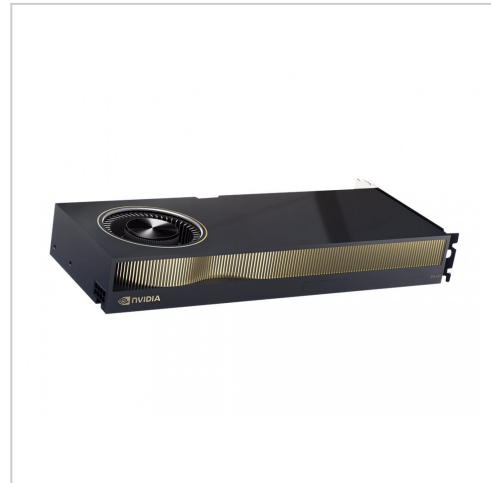


# NVIDIA Quadro RTX 6000 Grafikkarten 48 GB GDDR6 PCIe 4.0 x16 4 x DisplayPort

Artikelnummer	999715087
Gewicht	1kg
Länge	1mm
Breite	1mm
Höhe	1mm



## Produktbeschreibung

Die NVIDIA RTX 6000 Ada stellt einen bedeutenden Fortschritt in der Grafikkartentechnologie dar und wurde speziell für die Anforderungen von Profis in den Bereichen Rendering, Design und Berechnungen entwickelt. Mit ihren 48 GB GDDR6 SDRAM und der Unterstützung von Auflösungen bis zu 7680 x 4320 liefert sie visuelle Klarheit und Details. Die 18176 CUDA Kerne der Karte und die breite API-Unterstützung bieten eine unglaubliche Rechenleistung und Flexibilität für eine breite Palette von Anwendungen. Darüber hinaus ermöglichen die vier DisplayPort-Ausgänge umfangreiche Multi-Monitor-Konfigurationen, unterstützt durch Funktionen wie Quadro Sync 2 und NVIDIA Mosaic. Die NVIDIA RTX 6000 Ada ist eine entscheidende Investition, um ein hohes Maß an Leistung und Produktivität in professionellen Umgebungen zu erreichen.

- **Beeindruckende Grafik**

Ausgestattet mit 48 GB GDDR6 SDRAM und einer maximalen externen Auflösung von 7680 x 4320 liefert diese Grafikkarte atemberaubend klare und detaillierte Bilder und ist damit perfekt für High-End-Design- und Rendering-Aufgaben geeignet.

- **Erweiterte Leistung**

Mit 18176 CUDA Kernen und Unterstützung für mehrere APIs, einschließlich CUDA 11.6, DirectX 12 und Vulkan 1.3, bietet die NVIDIA RTX 6000 Ada Rechenleistung und Vielseitigkeit für professionelle Anwendungen.

- **Verbesserte Konnektivität**

Mit vier DisplayPort-Ausgängen mit Unterstützung für bis zu vier Monitore und der Einhaltung der Standards DisplayPort 1.4 und HDCP 2.2 gewährleistet diese Grafikkarte nahtlose Konnektivität und sichere, hochwertige Anzeigeeoptionen.

- **Robustes Design**

Die aktive Wärmelösung und das Dual-Slot-Design in voller Höhe sorgen für optimale Leistung bei hoher Arbeitsbelastung, während der ECC-Speicher (Error Correcting Codes) zusätzliche Zuverlässigkeit für kritische Projekte bietet.

- **Innovative Technologie**

Mit Funktionen wie 142 RT-Cores der zweiten Generation, 568 Tensor-Cores der dritten Generation und AV1-Kodier- und Dekodierunterstützung setzt sie einen neuen Standard für Grafikkartenfunktionen.

## Produkteigenschaften

<b>Anzahl der max. unterstützten Bildschirme</b>	4
<b>Schnittstellendetails - Schnittstellendetails</b>	4 x DisplayPort
<b>Farbkategorie</b>	Gold, Schwarz
<b>Grafikkartenfunktionen</b>	Quadro Sync 2, NVIDIA Mosaic, AV1-Codierungsunterstützung, NVIDIA RTX Experience, Nvidia CUDA-Technologie, Active Thermal Solution, AV1 Dekodierungsunterstützung, Nvidia Virtual GPU, Nvidia GPUDirect, Dual-Slot in voller Höhe, Error Correcting Codes (ECC) Memory
<b>Grafikprozessor</b>	NVIDIA RTX 6000 Ada
<b>HDCP-kompatibel</b>	Ja
<b>Schnittstellen Typ</b>	PCI Express 4.0 x16
<b>Videoausgang - Typ</b>	Grafikkarte
<b>Unterstütztes Videosignal</b>	DisplayPort
<b>Videospeicher - Installierte Größe</b>	48 GB
<b>Software - Typ</b>	NVIDIA RTX Desktop Manager
<b>Max. externe Auflösung</b>	7680 x 4320
<b>Leistungsaufnahme im Betrieb</b>	300 Watt
<b>Grafikprozessor-Hersteller</b>	NVIDIA
<b>Videospeicher - Technologie</b>	GDDR6 SDRAM

## Weitere Bilder

