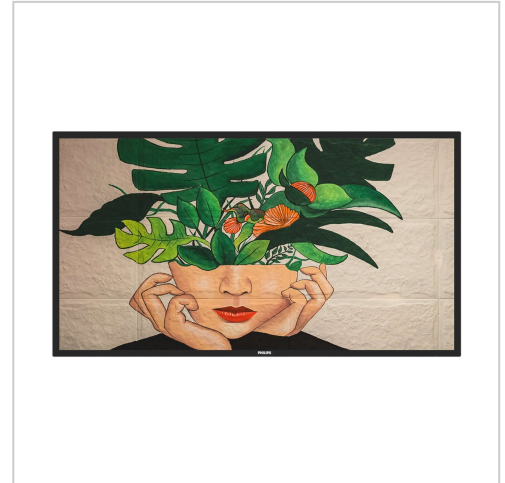


# Philips 50BDL4650D 127 cm 50" Diagonalklasse 125,7 49.5" sichtbar D- Line LCD-Display mit LED- Hintergrundbeleuchtung Digital Signage Android 4K UHD 2160p 3840 x 2160



**Artikelnummer** 999742609

**Gewicht** 1kg

**Länge** 1mm

**Breite** 1mm

**Höhe** 1mm

## Produktbeschreibung

Philips 50BDL4650D 127 cm 50" Diagonalklasse 125,7 49.5" sichtbar D-Line LCD-Display mit LED-Hintergrundbeleuchtung Digital Signage Android 4K UHD 2160p 3840 x 2160

Produktbeschreibung:

Bundle:Nein,Bildschirmgröße in

Zoll:50,Montagemöglichkeiten:Landscape,Montagemöglichkeiten:Portrait,WiFi:Ja,Farbe:Schwarz,Eingänge:1 x USB 2.0,min.

Betriebstemperatur:0°C,Bluetooth:Ja,Ausgänge:1

x Audio (3,5mm),Eingänge:1 x RJ45,Eingänge:1 x

Audio (3,5mm),Auflösung in Pixel:3840 x 2160 (4K),Kategorie:Digital

Signage,Einsatzbereiche:Hotelgewerbe,Bildwiederholfrequenz:60

Hz,Kontrast:4000:1,Einsatzbereiche:Business,Lieferung

inklusive Standfuß:Nein,Unterstützte Bildformate:PNG,Mediaplayer:Ja,Reaktionszeit:8

ms,Ausgänge:1 x DisplayPort 1.4,Herstellergarantie:3

Jahre,Rahmen:14,9 mm (O/L/R/U),Einsatzbereiche:Gastronomie,Fernbedienung

inklusive:Ja,Einsatzbereiche:Einzelhandel,VESA

Norm:400x400,Unterstützte Audioformate:MPEG,Einsatzbereiche:Kultur,Wandhalterung

inklusive:Nein,Einschub-PC möglich:Nein,Interaktiv:Nein,Unterstützte

Videoformate:.mp4,Laufzeitfreigabe:24/7,Blickwinkel:178° /

178°,Einsatzbereiche:Transportwesen,Bildschirmdiagonale:125,7

cm,Eingänge:1 x RS232C,Unterstützte Audioformate: AAC,Leistung

je Lautsprecher:10 Watt,Unterstützte Audioformate:HEAAC,Betriebssystem

integriert:Android 11,max.

Betriebstemperatur:40°C,Ausgänge:1x RS232C,Einsatzbereiche:Bildung,Daisy

Chain:Ja,Unterstützte Bildformate:JPEG /

JPG,Speicherplatz integriert:32 GB,Polarisationsfilter:Nein,Mirroring (Windows /

Android):Ja,Eingänge:1 x DVI-I,HDBaseT:Nein,Eingänge:1

x Micro USB,Ausgänge:1 x IR,Doppelseitiges Display:Nein,Einsatzbereiche:öffentliche

Einrichtungen,Unterstützte Videoformate:.mpg,Einsatzbereiche:Rental,Unterstützte

Bildformate:BMP,Videowallfunktion:Ja (DisplayPort),Format:16:9,Eingänge:2

x HDMI 2.0,Eingänge:1 x IR,Zulässige Luftfeuchtigkeit

im Betrieb:20-80%,Lautsprecher integriert:2,Eingänge:1

x VGA (über DVI),Eingänge:2 x USB 3.0,Helligkeit:500

cd/m?,Panel:ADS,Haze-Wert:25%,HDR:Nein

Technische Details:

Allgemein

Produkttyp

LCD-Flatpanel mit LED-Hintergrundbeleuchtung

Energie Effizienzklasse

Klasse G

Diagonale Klasse

127 cm (50")

Diagonale Größe

125,7 cm (49.5")

Kommerzielle Verwendung

Ja - Digital Signage

Serie

D-Line

Plattform

Android

Betriebssystem

Android OS 11

TV-Tuner

Kein Tuner

TV-Tuner vorhanden

Nein

Videoschnittstelle

HDMI

Anzahl der HDMI-Anschlüsse

2 Anschlüsse

PC-Schnittstelle

DVI, DisplayPort

Modi

Portraitmodus, Landschaftsmodus

Bildverbesserungen

Dynamische Kontrastverstärkung, Pixelversatz, Deinterlacing mit Bewegungsausgleich, progressiver Scan

Abmessung

Ohne Fuß

Breite

112,84 cm

Tiefe

6,35 cm

Höhe

64,9 cm

Gewicht

14,75 kg

Bildschirm

LCD-Technologie

VA

Pixelabstand

0.2854 mm

Farbunterstützung

1.070.000.000 Farben

Auflösung

3840 x 2160

Anzeigeformat

4K UHD (2160p)

Seitenverhältnis des Bildes

16:9

Framerate & Enhancement-Technologie

60 Hz Refresh Rate

LCD Hintergrundlicht-Technologie

LED-Hintergrundbeleuchtung

Beschichtung

25 % Trübung

Kontrastverhältnis

4000:1

Dynamisches Kontrastverhältnis

500000:1

Helligkeit

500 cd/m<sup>2</sup>

Blickwinkel

178 Grad

Betrachtungswinkel (vertikal)

178 Grad

Nach unten ziehen Ausgleich

3:2, 2:2

Reaktionszeit

8 ms

Sprache des Anzeigemenüs

Dänisch, Chinesisch (traditionell), Chinesisch (vereinfacht), Englisch, Deutsch, Französisch, Italienisch, Norwegisch, Portugiesisch, Polish, Finnisch, Schwedisch, Russisch, Spanisch, Holländisch, Türkisch, Arabisch, Japanisch

Lebensdauer des Hintergrundlichts

50,000 Stunde(n)

Profi-Funktionen

HTML5-Unterstützung, FailOver, Tastatursperre

Betriebsstunden/-tage

24 / 7

Funktionen

Tiled Matrix (10 x 15)

Ständer & Halterungen

Schnittstelle für Flachbildschirmbefestigung

400 x 400 mm

VESA-Kompatibilität

Ja

Video-Funktionen

Videoeingangsformate

1080/60i, 480/60p, 720/60p, 1080/50i, 720/50p, 576/50p, 1080/50p, 1080/60p, 480/60i, 576/50i, 2160/24p, 2160/30p, 2160/60p

Digitale Video-Auflösung

1024 x 768 (XGA), 640 x 480 (VGA), 800 x 600 (SVGA), 1280 x 1024 (SXGA), 1280 x 720, 1680 x 1050 (WSXGA+), 1920 x 1080, 1440 x 900, 1600 x 900, 3840 x 2160

Medien-Player

Videoformate

MPEG-4, AVI, H.264, H.263, WebM, MPEG, H.265, VP9, VP8

Audioformate

AAC, HE-AAC

Bildformate

BMP, PNG, JPEG

USB-Port

Ja

Anzahl der USB-Anschlüsse

2

Konfiguration

ARM Cortex-A72 + ARM Cortex-A53 - 4 GB - 32 GB eMMC - ARM Mali-T860MP4

Fernbedienung

Typ

Fernbedienung

Batterie-Formfaktor

Typ AAA

Inklusive Batterie

Ja

Audiosystem

Lautsprechersystem

2 Lautsprecher

Ausgangsleistung/gesamt

20 Watt

Lautsprecher

2 x Lautsprecher - 10 Watt

Netzwerk & Internet-Multimedia

Konnektivität

Wi-Fi, LAN, Bluetooth

Wi-Fi-Protokoll

802.11b, 802.11g, 802.11n, 802.11a, 802.11ac, 802.11ax

Bluetooth-Version

Bluetooth 5.2

Verbindungen

Anschlusstyp

DisplayPort | 2 x HDMI-Eingang | DVI-I-Eingang | Audio Line-In | Audio Line-Out | 2 x USB 3.0 | Fernsteuerung | RS-232C

Eingang/Ausgang | Infrarot-Eingang/-Ausgang | USB 2.0 | USB-OTG | 4G/LTE

Verschiedenes

Zubehör im Lieferumfang

Batterien, 3 Spanner, Schrauben, USB-Abdeckung

Enthaltene Kabel

Kabel für IR-Sensor - 1.8 m | RS232-Kabel | RS-232 Daisy-Chain-Kabel

Kennzeichnung

FCC Klasse A zertifiziert, UL, CB, CCC, RoHS, EMF

Informationen zur Nachhaltigkeit

ENERGY STAR zertifiziert

Ja

ENERGY STAR-Version

8.0

Stromversorgung

Stromversorgungsgerät

Stromversorgung

Eingangsspannung

Wechselstrom 100-240 V (50/60 Hz)

Stromverbrauch im Standby-Modus

0.5 Watt

Funktionen

Intelligente Leistung

Herstellergarantie

Service und Support

Begrenzte Garantie - 3 Jahre

Umgebungsbedingungen

Min Betriebstemperatur

0 °C

Max. Betriebstemperatur

40 °C

Zulässige Luftfeuchtigkeit im Betrieb

20 - 80% RH (non-condensing)

## Weitere Bilder

