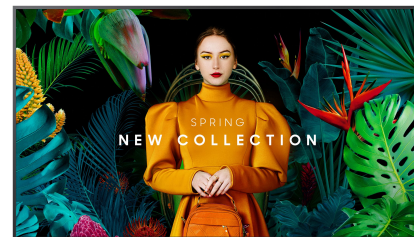


Samsung QM55C 138 cm 55" Diagonalklasse 138,68 54.6" sichtbar QMC Series LCD-Display mit LED- Hintergrundbeleuchtung Crystal UHD Digital Signage 4K 2160p 3840 x 2160 Edge LED Schwarz



Artikelnummer 999715909

Gewicht 1kg

Länge 1mm

Breite 1mm

Höhe 1mm

Produktbeschreibung

Samsung QM55C 138 cm 55" Diagonalklasse 138,68 54.6" sichtbar QMC Series LCD-Display mit LED-Hintergrundbeleuchtung Crystal UHD Digital Signage 4K 2160p 3840 x 2160 Edge LED Schwarz

Produktbeschreibung:

Auflösung in Pixel:3840 x 2160 (4K),Bluetooth:Ja,Format:16:9,Mediaplayer:Ja,Einschub-PC

möglich:Nein,Laufzeitfreigabe:24/7,Leistung je

Lautsprecher:10 Watt,HDBaseT:Nein,Doppelseitiges

Display:Nein,Videowallfunktion:Nein,Lautsprecher

integriert:2,Montagemöglichkeiten:Portrait,Einsatzbereiche:Hotelgewerbe,WiFi:Ja,Kontrast:4000:1,Einsatzbereiche:Business,Einsatzbereiche:

inklusive:Ja,Einsatzbereiche:Einzelhandel,Einsatzbereiche:Kultur,Interaktiv:Nein,Speicherplatz

integriert:16 GB,Einsatzbereiche:Transportwesen,max.

Betriebstemperatur:40°C,Einsatzbereiche:Bildung,Mirroring (Windows /

Android):Ja,Panel:VA,Einsatzbereiche:öffentliche

Einrichtungen,Montagemöglichkeiten:Landscape,Airplay

möglich:Ja,Einsatzbereiche:Rental,Wandhalterung

inklusive:Nein,Eingänge:2 x USB 2.0,Zulässige

Luftfeuchtigkeit im Betrieb:10-80%,Eingänge:1

x RJ45,Helligkeit:500 cd/m?,Eingänge:1 x DisplayPort

1.2,Haze-Wert:25%,HDR:Nein,Daisy Chain:Nein,Bildschirmgröße

in Zoll:55,IP-Zertifizierung:IP5x,Bundle:Nein,Herstellergarantie:3

Jahre,Rahmen:11,5 mm (Rahmen zu Rahmen),VESA Norm:200x200,Eingänge:1

x RS232C,Ausgänge:1x RS232C,Ausgänge:1 x Audio

(3,5mm),Eingänge:3 x HDMI 2.0,Bildschirmdiagonale:138,7

cm,Betriebssystem integriert:Tizen

Technische Details:

Allgemein

Produkttyp

LCD-Flatpanel mit LED-Hintergrundbeleuchtung - Crystal UHD

Energie Effizienzklasse

Klasse G

Leistungsaufnahme im Betrieb

102 Watt

Stromverbrauch SDR (eingeschaltet)
102 kWh/1.000 h
Diagonale Klasse
138 cm (55")
Diagonale Größe
138,68 cm (54.6")
Kommerzielle Verwendung
Ja - Digital Signage
Serie
QMC Series
Videoprozessor
Quantum 4K Lite
TV-Tuner
Kein Tuner
TV-Tuner vorhanden
Nein
Sensoren
Umgebungslichtsensor (ALS), Temperatursensor
Videoschnittstelle
HDMI
Anzahl der HDMI-Anschlüsse
3 Anschlüsse
PC-Schnittstelle
DisplayPort
Modi
Schwenkmodus, Director Mode, DICOM Simulation Mode
Bildverbesserungen
Mega dynamisches Kontrastverhältnis, Dynamic Crystal Color, Intelligent UHD Upscaling, 72 % Farbraum NTSC
Design
Slim Design
Abmessung
Ohne Fuß
Breite
123,79 cm
Tiefe
2,85 cm
Höhe
70,88 cm
Gewicht
15,7 kg
Farbe
Schwarz
Bildschirm
LCD-Technologie
VA
Pixelabstand
0.315 mm
Farbunterstützung
16.700.000 Farben
Auflösung
3840 x 2160
Anzeigeformat
4K UHD (2160p)
Seitenverhältnis des Bildes
16:9
LCD Hintergrundlicht-Technologie
LED-Hintergrundbeleuchtung - Edge LED

Beschichtung

Blendfrei, 25% Glass Haze

Kontrastverhältnis

4000:1

Helligkeit

500 cd/m²

Blickwinkel

178 Grad

Betrachtungswinkel (vertikal)

178 Grad

Reaktionszeit

8 ms

Profi-Funktionen

SMART Signage Platform, Auto Source Switching & Recovery, Tizen Zero Config, Tizen Business Manager, MagicInfo S10 Player, Custom Home, Tizen Enterprise Platform, Samsung VXT CMS, Home UI, Chromium M94 Web Engine (upgradeable), Microsoft 365, VMWare, 11th generation SoC (Pontus ML)

Betriebsstunden/-tage

24 / 7

Funktionen

Smart Calibration, Schlüsselschloss, Workspace

Ständer & Halterungen

Standfuß

Optional

Schnittstelle für Flachbildschirmbefestigung

200 x 200 mm

VESA-Kompatibilität

Ja

Medien-Player

USB-Port

Ja

Anzahl der USB-Anschlüsse

2

Konfiguration

ARM Cortex-A73 Quad-Core (1,6 GHz) - 2.5 GB LPDDR4 - 16 GB (available 10 GB)

Betriebssystem

Tizen OS 7.0

Fernbedienung

Typ

Fernbedienung

Inklusive Batterie

Ja

Audiosystem

Lautsprechersystem

2-Kanal

Ausgangsleistung/gesamt

20 Watt

Netzwerk & Internet-Multimedia

Konnektivität

Wi-Fi, LAN, Bluetooth

LAN-Protokoll

Ethernet

Verbinden & Teilen

Samsung Smart View+

Verbindungen

Anschlusstyp

3 x HDMI-Eingang | DisplayPort-Eingang | 2 x USB 2.0 | Audio Line-Out | RS-232-Eingang | RS-232-Ausgang | LAN

Verschiedenes

Enthaltene Kabel

RS-232C (IN) adapter

Kennzeichnung

Plug and Play, EMC Class B, IP5X, HDCP 2.2, IEC/EN 62368-1, Safety 60950-1, Safety 62368-1, TUV Rheinland Carbon Footprint

Informationen zur Nachhaltigkeit

EPEAT-kompatibel

EPEAT Bronze

ENERGY STAR zertifiziert

Ja

ENERGY STAR-Version

8.0

Stromversorgung

Stromversorgungsgerät

Stromversorgung

Eingangsspannung

Wechselstrom 100-240 V (50/60 Hz)

Stromverbrauch im Standby-Modus

0.5 Watt

Abmessungen & Gewicht (Transport)

Breite (Versand)

140,3 cm

Tiefe (Versand)

14,8 cm

Höhe (Versand)

83,5 cm

Gewicht (Versand)

19,9 kg

Umgebungsbedingungen

Min Betriebstemperatur

0 °C

Max. Betriebstemperatur

40 °C

Zulässige Luftfeuchtigkeit im Betrieb

10 - 80% (nicht kondensierend)

- **Maximale Wirkung auf kleinstem Raum**

Der QMC ist mit einer Tiefe von nur 28,5 mm eine schlanke Option in der UHD-Serie von Samsung. Er ist mit der Slim Fit Wall Mount kompatibel, die eine saubere und einfache Installation an jedem Ort ermöglicht. QMC optimiert den Platz mit seinem schlanken Design, das sich nahtlos in Ihre Geschäftsumgebung einfügt.

- **Schlankes Design, atemberaubende Leistung**

Das QMC, ein schlankes Display in der Samsung UHD Signage. Es bringt Eleganz in Ihr Business-Display und maximiert gleichzeitig den Platzbedarf. Die verbesserten internen Lösungen und die intuitive Benutzeroberfläche des Startbildschirms machen die Bedienung einfach. Unternehmen in verschiedenen Branchen können mit der Effizienz und dem innovativen Design des QMC Wachstum erzielen.

- **Saubere Optik im Quer- oder Hochformat**

Die Einfassungen sind auf allen vier Seiten des Displays einheitlich und gleichmäßig, mit der gleichen Dicke und den gleichen Abmessungen. Das einheitliche Design sorgt für visuelle Konsistenz, wenn das Display auf Hochformat eingestellt wird.

- **Sichere und gleichmäßige Befestigung**

Die zentrale Positionierung der VESA-Löcher auf der Rückseite des Displays ermöglicht eine gleichmäßige Gewichtsverteilung für eine sichere Montage. Da die VESA-Löcher jetzt in der Mitte liegen, können die Benutzer das Display im Hochformat einstellen und gleichzeitig ein unbeabsichtigtes Kippen vermeiden.

- **Lebensechte Farben für ein unverfälschtes, intensives Seherlebnis**

Mit einer Milliarde Farbnuancen wird jedes Bild noch intensiver. Dynamic Crystal Color liefert naturgetreue Farbvariationen, so dass die Kunden alle Feinheiten sehen können.

- **Lebensechte Farbschattierungen in leistungsstarkem 4K**

Die Videoverarbeitungstechnologie von Samsung verbessert jeden Inhalt für Klarheit und Konsistenz. Die intelligente UHD-Upscaling-Technologie, die von Samsungs Quantum Processor Lite 4K unterstützt wird, hebt Videos mit niedrigerer Auflösung auf UHD an und liefert eine professionelle Bildqualität.

- **Sicherstellen, dass wichtige Informationen immer sichtbar sind**

QMC-Displays verfügen über zuverlässige, blendfreie Panels, die zu jeder Tageszeit und aus jedem Blickwinkel eine bessere Sicht ermöglichen. Das blendfreie Display ermöglicht es Unternehmen, an wichtigen Orten wie Flughäfen und Bahnhöfen genaue Informationen zu liefern.

- **Verbinden mit Komfort**

QMC bietet eine verbesserte Benutzerfreundlichkeit mit einer aktualisierten Startbildschirm-UI. Für den ultimativen Komfort werden beliebte Kategorien wie Favoriten, Quellen und Einstellungen auf dem Startbildschirm angezeigt, die alle an einem Ort verfügbar sind. Der Favoriten-Ordner bietet dem Benutzer schnellen und einfachen Zugriff auf häufig genutzte Funktionen mit einem einzigen Klick.

- **Hochgeschwindigkeits-Zusammenarbeit zwischen Bildschirmen, ganz ohne Kabel**

SmartView+ ermöglicht die kabellose Bildschirmfreigabe ohne Kabelverbindungen und gewährleistet so eine einfache Zusammenarbeit. Die Benutzer können die Funktion zur gemeinsamen Nutzung des Bildschirms zu Beginn des Meetings aktivieren, so dass die Administratoren festlegen können, welche Bildschirme gemeinsam genutzt werden, ohne dass Kabel erforderlich sind.

- **Vereinfachte Kalibrierung zwischen Bildschirmen mit mobiler App**

Garantierte Markenkonsistenz auf jedem Bildschirm an jedem Ort. Mit der mobilen App von Samsung stellt Smart Calibration die Genauigkeit für jedes Display sicher, mit einer präzisen Kalibrierung, die Logos und andere Werbematerialien in den exakten Markenfarben zeigt, wie erforderlich.

Produkteigenschaften

Stromversorgungsgerät - Typ	Stromversorgung
Energie Effizienzklasse	Klasse G
Leistungsaufnahme im Betrieb	102 Watt
Farbe	Schwarz
Stromverbrauch im Standby-Modus	0,5 Watt
Farbkategorie	Schwarz

Weitere Bilder

