

InLine LWL Keystone Snap-in Kupplung weiß Duplex LC/LC singlemode blau Keramik-Hülse LC-DUP LC

InLine Modulare Einrastanlagenplatte LC SM X 2 online kaufen. Für Singlemode LWL-Kabel mit Keramik-Hülse. Schnelle Lieferung, jetzt bei Future-X bestellen!

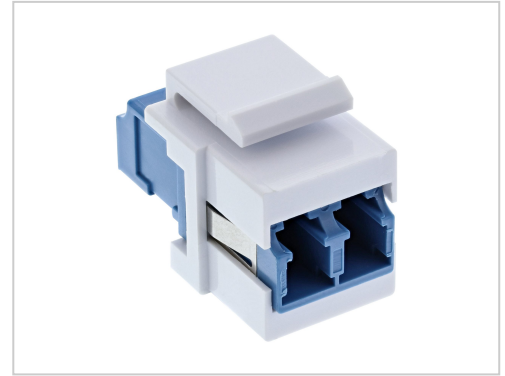
Artikelnummer 994308524

Gewicht 1kg

Länge 1mm

Breite 1mm

Höhe 1mm



Produktbeschreibung

Die InLine® LWL Keystone Snap-in Kupplung dient zum Verbinden von 2 LWL-Kabeln mit LC-Stecker. Die Snap-in-Bauform (auch Keystone genannt) ermöglicht den Einbau in entsprechende Patchfelder, Wanddosen, Bodentank-Steckdosen, etc. • LWL Keystone Snap-in Kupplung weiß, blaues Innengehäuse

- Duplex LC Buchse beidseitig
- Für singlemode LWL-Fasern
- Mit Keramik-Hülse
- PC, UPC und APC kompatibel

Produkteigenschaften

Farbkategorie Blau, Weiß

Farbe Weiß mit blauem Innengehäuse

Produkttyp Modulare Einrastanlagenplatte (Kupplung)

Zubehörkategorie Zubehör für Kabelverwaltung und Verkabel

Weitere Bilder

