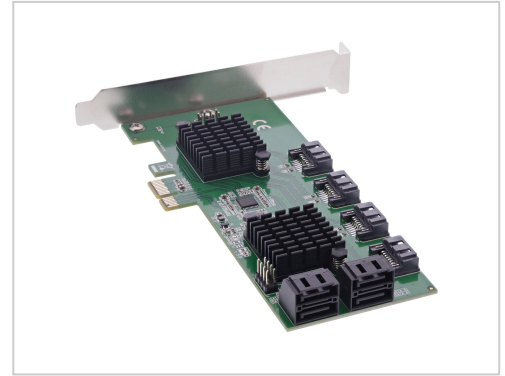


InLine Schnittstellenkarte 8x SATA 6Gb/s Controller PCIe 2.0 PCI-Express

Artikelnummer	999325781
Gewicht	1kg
Länge	1mm
Breite	1mm
Höhe	1mm



Produktbeschreibung

Aktueller Hinweis: Wir verweisen in der im Lieferumfang enthaltenen Bedienungsanleitung auf die Website „Drivers-Download“. Diese Website steht in keinem Zusammenhang mit unserem Unternehmen und wird mittlerweile für Phishingzwecke missbraucht.

Wir raten dementsprechend dringend von der Nutzung der Website ab!

Diese Schnittstellenkarte bietet Ihnen die Möglichkeit, bis zu 8 SATA Laufwerke (HDD oder SSD) an Ihren PC anzuschließen. Sie ist die perfekte Ergänzung, falls die vorhandenen Mainboard-Anschlüsse nicht mehr ausreichen und man viel Speicherplatz benötigt (z.B. beim Mining von Chia).

Spezifikationen: • Konform mit der Serial SATA 3.0-Spezifikation, abwärtskompatibel mit SATA2.0 & SATA1.0

• Konform mit der PCI-Express v2.0-Spezifikation, abwärtskompatibel zu PCI-Express v1.0.

• Unterstützt AHCI

• Unterstützung für native Befehlswarteschlange (NCQ)

• Unterstützung Port-Multiplikator basierend auf FIS-Switch oder Command-Switch

• Unterstützt Hot Swap und Hot Swap

• Kompatibel mit SATA6G, 3G und 1.5G Festplatten / SSD.

• Bus-Schnittstelle: PCI-Express x1-Steckplatz

• Schnittstellenerweiterung: 8x SATA3.0-Schnittstellen

• Systemvoraussetzungen: Es ist ein PCI-Express-x1-Steckplatz nötig, der auch PCI-E x2 x4 x8 X16 unterstützt

• Betriebssystem: Windows 10/8/7 (32/64 bit) / Linux / MAC OS

• Chipsatz: Asmedia ASM1182E + 2x ASM1064

Packungsinhalt: • PCI-Express-SATA-Controller, Low-Profile-Slotblech, Anleitung

Weitere Bilder

