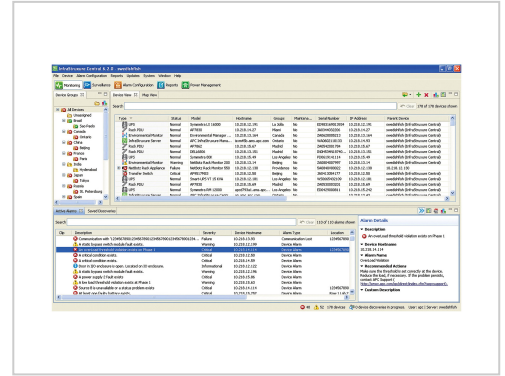


# APC InfraStruXure Central Enterprise Netzwerk-Verwaltungsgerät 100Mb LAN Rack-montierbar für P/N: AR3106SP SCL400RMJ1U SCL500RMI1UC SCL500RMI1UNC SMTL1000RMI2UC SMTL750RMI2UC



APC InfraStruXure Central Enterprise kaufen. Netzwerkmanagement für Rechenzentren mit schneller Lieferung und Top-Service. Jetzt bei Future-X bestellen!

**Artikelnummer** 999825787

**Gewicht** 1kg

**Länge** 1mm

**Breite** 1mm

**Höhe** 1mm

## Produktbeschreibung

EcoStruxure IT Data Center Expert ("DCE") Enterprise Appliance bietet Fernüberwachungs- und -verwaltungsfunktionen für Ihr Rechenzentrum. Er unterstützt bis zu 4025 Geräte und 250 Überwachungskameras. Sie ist Teil der EcoStruxure IT DCIM-Anwendungssuite, die es Ihrem Unternehmen ermöglicht, seine Rechenzentren über mehrere Domänen hinweg zu verwalten. Mit EcoStruxure IT Data Center Expert können Sie Ihre unternehmensweite, herstellerübergreifende physische Infrastruktur überwachen: Stromversorgung, Kühlung, Sicherheit und Umgebung von jedem Ort im Netzwerk aus. Die DCE-Software sammelt, organisiert und verteilt kritische Warnmeldungen, Überwachungsvideos und wichtige Informationen und bietet so einen einheitlichen Überblick über komplexe physische Infrastrukturmgebungen von jedem Ort im Netzwerk aus.

- **Zentrale Verwaltung**

Das Management der Infrastruktur im Rechenzentrum wird vereinfacht durch einen zentralen Datenspeicher, der über eine komfortable und leistungsfähige Konsolenapplikation von jedem Punkt im Netzwerk zugänglich ist.

- **Echtzeitüberwachung**

Der APC Enterprise Manager bietet Echtzeit-Überwachung und ermöglicht so das frühzeitige Erkennen und Beseitigen von Stromversorgungsanomalien, die sich auf die Verfügbarkeit des Netzwerks auswirken könnten. Auf der Standard-Statusanzeige des Enterprise Manager werden die APC USV-Systeme im Netzwerk ihrem Stromversorgungs-Status entsprechend angeordnet. Zusätzlich bietet die Anzeige eine Beschreibung von Problemen, sobald diese auftreten.

- **Zentraler Datenspeicher für Fehlfunktionsmeldungen**

Zugriff auf historische Warnungen von mehreren Geräten über eine zentrale Datenbank. Sortierung von Warnmeldungen nach Typ, Datum, Gerät und/oder Gerätegruppe.

- **Benachrichtigung bei Auftreten von Fehlern**

Die Ereignisbenachrichtigung in Echtzeit minimiert die Reaktionszeiten in kritischen Situationen, welche die physische Infrastruktur betreffen. IT-Administratoren verkürzen damit die durchschnittliche Zeitspanne bis zur Problemlösung, steigern die Effizienz und maximieren die verfügbare Betriebszeit.

- **Automatische Erkennung**

Verwaltbare Geräte im Netzwerk werden automatisch erkannt. Dadurch verkürzt sich der Zeitbedarf für die Installation und Inbetriebnahme von Geräten innerhalb der physischen Infrastruktur.

- **Integrierter Datenspeicher**

Festplatten mit hoher Kapazität bieten ausreichend internen Speicherplatz; NAS-Unterstützung (Network Attached Storage) ermöglicht die langfristige Speicherung und Archivierung von Daten.

- **Individueller Benutzerzugriff**

Der Benutzerzugriff und die Anzeigefunktionen können gruppenbezogen zugeteilt werden. Der Gerätezugriff lässt sich durch die Begrenzung der Anzahl von Konten kontrollieren, die vom Administrator eingerichtet werden.

- **Benutzerdefinierte Zuordnung**

Benutzerdefinierte Hintergrundbilder, individuelle, vom Benutzer zuweisbare Symbole und die Drag&Drop-Platzierung von Geräten erlauben die Erkennung von problematischen Geräten auf einen Blick, wodurch Ausfallzeiten, Fehler und Kosten minimiert werden.

- **Einheitliche Konsole**

Konfigurierbare Windows- und Linux-Client-Applikation ermöglicht sofortigen Zugriff auf InfraStruXure Central Anwendungen von jedem Standort im Netzwerk.

- **Private Netzwerke**

Reduziert den Bedarf an IP-Adressen im öffentlichen Netzwerk zur Verwaltung von Systemen durch Neuorganisation in einem isolierten, sicheren Netzwerk.

- **Individuelle Berichterstellung**

Erstellung, Archivierung und Planung vom Anwender definierter Berichte für eine komfortable Datenerfassung, Weiterleitung und Analyse.

- **Firmware-Massensupdate**

Reduktion der Installationszeit und Komplexität von verwalteten Geräten durch gleichzeitige Firmware-Upgrades mehrerer APC Systeme.

- **Freie Textsuche**

Schnelles Auffinden von Geräten und Alarmen über die freie Suchfunktion.

- **Alarmfilter**

Individuelle Gestaltung der Anwenderoberfläche zur Anzeige von Geräten mit entsprechendem Status (z. B. Kritische, Warnung, Normal).

- **Erweiterbare Architektur**

Verfügbare Knoten- und Applikationslizenzschlüssel erweitern die Funktionalität der Plattform und ermöglichen somit Wachstum zur Einhaltung Ihrer veränderten Geschäftsanforderungen.

- **Zusatzapplikation Videoüberwachung**

Verbesserte Transparenz für Ihre kritischen Systeme inklusive Abwehr physischer Gefahren durch Überwachung und Aufzeichnung sämtlicher Aktivitäten in sicherheitsrelevanten Bereichen. Der zentrale Speicher ermöglicht Anwendern die Analyse, Suche und das Markieren von Überwachungsereignissen für zukünftigen Bedarf.

- **Remotemonitoring Unterstützung**

Web-basierter Service als zweite Sicherheitsebene für die korrekte Funktionalität der physischen Infrastruktur eines Unternehmens. Erfahrene Experten bieten rund um die Uhr Überwachung und helfen, Probleme zu diagnostizieren, bevor diese eskalieren.

- **Herstellerneutrale Geräteunterstützung**

Umfangreicher, herstellerneutraler Support zur Überwachung vernetzter SNMP-Geräte. Transparenz für vorhandene SNMP-Geräte durch Alarmhinweise bei Überschreitung von Schwellenwerten sowie Trendanalysen und Berichte.

- **Grafische Trendanalysen**

Zugriff auf aktuelle und archivierte Daten für Geräte oder Gerätegruppen. Aufzeichnung und graphische Darstellung mehrerer Datenpunkte in einem logischen Zusammenhang zur Visualisierung potenziell gefährlicher Trends.

- **Verschlüsselte Kommunikation**

Verschlüsselte 128-Bit-SSL-Kommunikation zwischen Client und Server sowie verschlüsselte Anwender-IDs und Passwörter, die auf dem Server gespeichert werden und dem Schutz Ihrer Ressourcen dienen.

## Produkteigenschaften

<b>Modem - Typ</b>	Keine(r)
<b>Bereitgestellte Schnittstelle - Schnittstellen</b>	2 x 100Base-TX - RJ-45, 1 x PS/2-Tastatur, 1 x RS-232 - DB-9, 2 x USB - Type A, 1 x VGA, 1 x PS/2-Maus
<b>Service und Support - Typ</b>	2 Jahre Garantie
<b>Verschlüsselungsalgorithmus</b>	SSL
<b>RAID Level</b>	RAID 5
<b>Festplattenlaufwerk - Kapazität</b>	300 GB
<b>Festplattenlaufwerk - Installierte Anzahl</b>	5
<b>Netzwerk - Typ</b>	Netzwerk-Verwaltungsgerät
<b>Netzwerk/Transportprotokoll</b>	TCP/IP
<b>RAM - Installierte Größe</b>	4 GB
<b>Farbe</b>	Silber
<b>Netzwerk - Formfaktor</b>	Rack-montierbar
<b>Software - Typ</b>	Treiber & Dienstprogramme

## Weitere Bilder

