

# HP Enterprise Aruba 2930F 12G PoE+ Swch Power over Ethernet

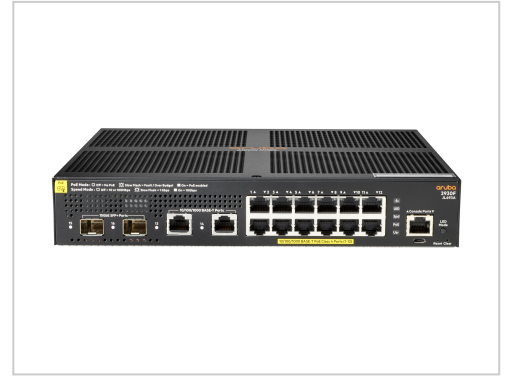
**Artikelnummer** 997882780

**Gewicht** 1kg

**Länge** 1mm

**Breite** 1mm

**Höhe** 1mm



## Produktbeschreibung

Die Aruba 2930F Switch-Serie wurde für Kunden entwickelt, die digitale Arbeitsplätze schaffen, und ist die optimale Lösung für mobile Anwender. Diese Layer 3-Switches können mit erweiterten Tools für Sicherheit und Netzmanagement wie Aruba ClearPass Policy Manager, Aruba AirWave und cloudbasiertem Aruba Central unproblematisch bereitgestellt und verwaltet werden. Virtual Switching Framework (VSF) ist eine Stacking-basierte und unkomplizierte Lösung für Unternehmensperipherien, Zweigstellen und kleine und mittelständische Unternehmen. Der 2930F ist leistungsstark und kostengünstig und unterstützt RIP-Routing, Access OSPF, 10-GbE-Uplinks, bis zu 740 W PoE+, solide Servicequalität und erfordert keine Software-Lizenz.

- **Äußerst leistungsfähige Access-Layer-Switches**

Die Aruba 2930F Switch-Serie ist eine leistungsstarke, sichere und benutzerfreundliche Lösung für Netzwerke in Unternehmensperipherien, Zweigstellen und SMBs.

Optimiert für den digitalen Arbeitsplatz mit einheitlichen Management-Tools wie Aruba ClearPass Policy Manager, Aruba Airwave und Aruba Central. Besteht eine Verbindung zu Aruba Zugriffspunkten, wird die optimale Konfiguration für POE-Prioritäten, VLAN-Konfiguration und die Eindämmung nicht autorisierter Zugriffspunkte automatisch bereitgestellt.

Stacking mit Virtual Switching Framework (VSF) und praktischen, integrierten 1-GbE- oder 10-GbE-Uplinks und PoE+-Modellen sorgen für optimale Leistungen beim Netzwerkzugriff.

Die zuverlässigen Layer 3-Funktionen umfassen OSPF-Zugang, statisches und RIP-Routing, ACLs, sFlow und IPv6 – Softwarelizenzen sind nicht erforderlich.

- **Leistung an der Peripherie**

Die Aruba 2930F Switch-Serie wurde mit einem leistungsstarken Aruba ProVision ASIC entworfen, um ein mobiles Campus-Netzwerk mit SDN-Optimierungen, sehr kurzen Latenzzeiten, verbesserter Paketpufferung und einem anpassbaren Energieverbrauch zu ermöglichen.

Höhere Leistung durch auswählbare Warteschlangenkonfigurationen und verknüpfte Arbeitsspeicherpufferung gemäß den spezifischen Anforderungen Ihrer Netzwerkanwendungen.

Das Virtual Switching Framework (VSF) virtualisiert bis zu acht physische Switches in einem einzigen logischen Gerät für einfachere, flachere, agilere Netzwerkstrukturen.

Unterstützt bis zu 740 W interne PoE+-Leistung für Wireless Access Points, Kameras und Telefone.

- **Funktionen für Sicherheit und Servicequalität, auf die Sie sich verlassen können**

Die Aruba 2930F Switch-Serie umfasst Sicherheits- und QoS-Funktionen zum Aufbau eines Netzwerks, mit dem die sich ständig ändernden Unternehmensrichtlinien und gesetzlichen Bestimmungen eingehalten und Daten sowohl gegen externe als auch gegen interne Angriffe geschützt werden.

Flexible Authentifizierungsoptionen umfassen standardbasierte Sicherheitsprotokolle wie 802.1X-, MAC- und Web-Authentifizierung für mehr Sicherheit und richtliniengesteuerte Anwendungsauthentifizierung.

Die leistungsfähigen Funktionen zur Steuerung des Zugriffs auf mehreren Ebenen umfassen Quellanschlussfilterung, RADIUS/TACACS+, SSL, Anschlusssicherheit und MAC-Adressensperrung.

- **Vereinfacht mit integrierter kabelgebundener/kabelloser Verwaltung**

Die Aruba 2930F Switch-Serie unterstützt Aruba ClearPass Policy Manager für einheitliche Richtlinien zwischen Benutzern mit kabelgebundenen und kabellosen Verbindungen und vereinfacht die Implementierung und Verwaltung von Gast-Anmeldedaten, Benutzereinbindung, Netzwerkzugriff, Sicherheit, QoS sowie anderer Netzwerkrichtlinien.

Unterstützt Aruba AirWave Netzwerkverwaltungssoftware, um eine gemeinsame Plattform zur Verfügung zu stellen und für kabelgebundene und kabellose Netzwerkgeräte Verwaltung und Überwachung mit Zero-Touch-Bereitstellung zu ermöglichen.

Cloud-basiertes, von Aruba Central unterstütztes Management.

RMON und sFlow bieten erweiterte Überwachungs- und Berichtsfunktionen für Statistiken, Protokolle, Alarme und Ereignisse.

Durch den Out-of-Band-Ethernet-Managementanschluss wird Management-Datenverkehr vom Netzwerkdatenverkehr getrennt.

## Produkteigenschaften

**Software - Typ** Command Line Interface (CLI), HP Web browser, HP Intelligent Management Center

## Weitere Bilder

