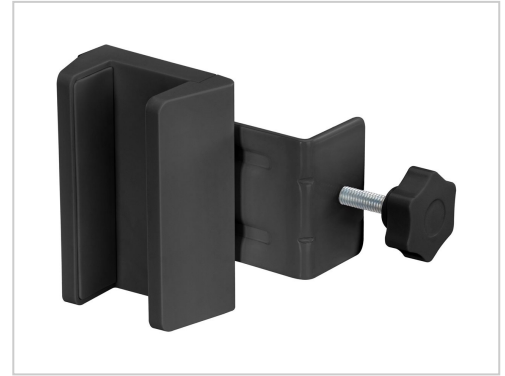


InLine Tischbein-Klemme für Steckdosenleiste Schraubklemme schwarz Mit der Tischbeinklemme von brauchen Sie sich nicht mehr unter den Schreibtisch zu bücken um an Ihre kommen. Alle Steckdosen sind gut erreichbar und bleibt dennoch aufgeräum



**Artikelnummer** 999519498

**Gewicht** 1kg

**Länge** 1mm

**Breite** 1mm

**Höhe** 1mm

## Produktbeschreibung

Mit der Tischbeinklemme von InLine brauchen Sie sich nicht mehr unter den Schreibtisch zu bücken, um an Ihre Steckdosenleiste zu kommen. Alle Steckdosen sind gut erreichbar und der Schreibtisch bleibt dennoch aufgeräumt. Dadurch ist die Steckdosenleiste unter dem Schreibtisch kaum sichtbar, die Anschlüsse bleiben trotzdem gut erreichbar. Die Halterung wird mit einer robusten Schraubklemme am Tischbein befestigt. Silikon-Pads schützen dabei vor Beschädigungen. • Für eckige Tischbeine von 39 bis 90mm

- Ergonomischer und aufgeräumter Arbeitsplatz
- Steckdosen ohne Bücken erreichbar
- Versteckte Befestigung unter dem Schreibtisch
- Robuste Befestigung mit Schraubklemme
- Empfohlene Steckerleisten-Breite: 40-70 mm
- Abmessungen: 100 x 82 x 129 mm
- Material: ABS, Stahl, Silikon-Gelpad

## Produkteigenschaften

**Farbe** Schwarz

**Farbkategorie** Schwarz

## Weitere Bilder

